



**Unie  
komunitní  
energetiky**

# Komunitní energetika jako příležitost pro města a obce

**Regionservis | Ostrava 6. 3. 2025**

**Martin Krupa**

Partner UKEN, ředitel ECM System Solutions

[martin.krupa@ecmsystem.cz](mailto:martin.krupa@ecmsystem.cz)

# O čem to dnes bude?

- Kdo jsme?
- Co je to sdílení elektřiny a jak funguje
- Praktické kroky k obecnímu projektu a ke sdílení elektřiny
  - Aktivní zákazník - lze i pro obce
  - Energetické společenství
- Praxe v Česku – Osvědčí se legislativa?

# Kdo jsme?

*Tvoříme čistou a bezpečnou budoucnost české energetiky*

*Usilujeme o zvýšení podílu lokálních čistých zdrojů na výrobě a spotřebě energie*



Prosazujeme **legislativu**, která nashartuje rozvoj lokálních čistých zdrojů.



Prosazujeme komunitní energetiku ve **strategických dokumentech**.



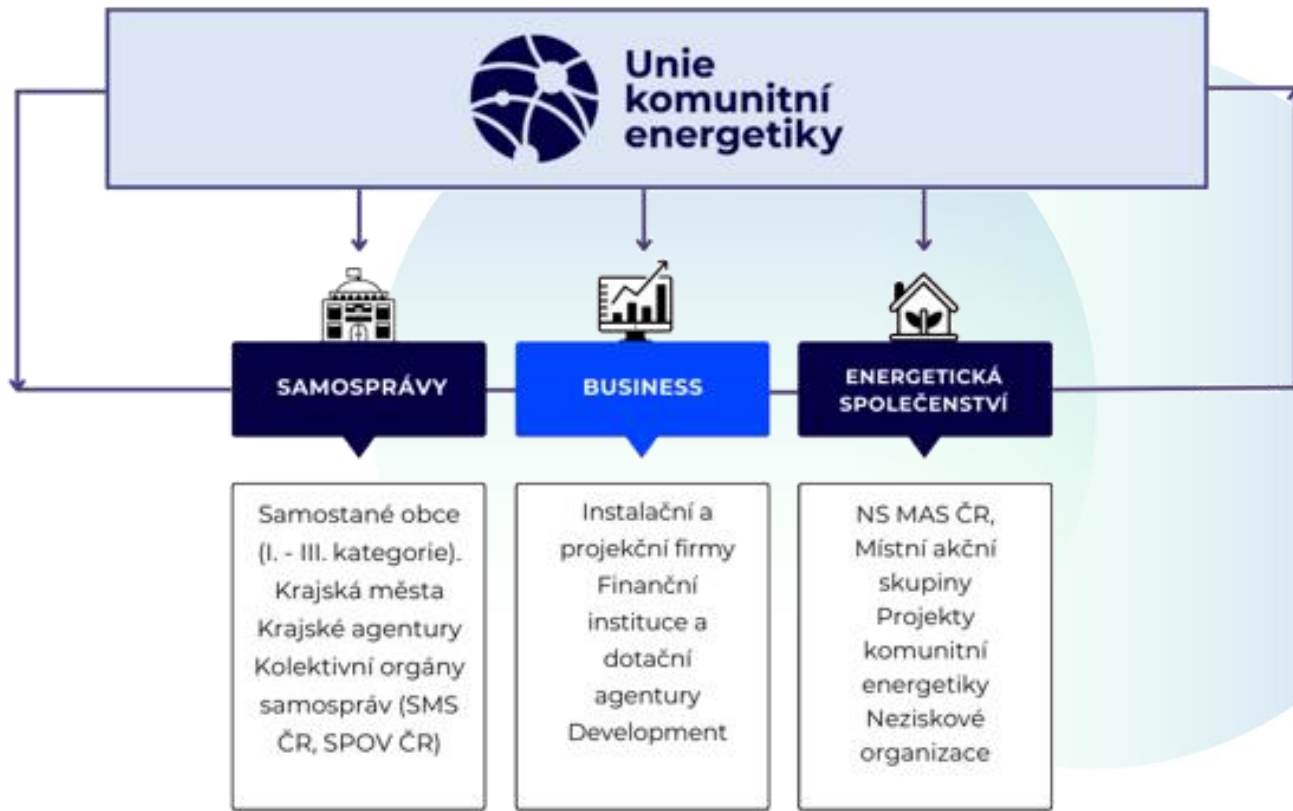
Pracujeme na vytváření **dotančních příležitostí** pro lokální OZE.



Jsme **strategickým partnerem** v oblasti komunitní energetiky.



Tvoříme a sdílíme **know-how** pro realizaci projektů, **propojujeme** naše členy.



# Kdo jsme - členové?

- ENERKOM Pobeskydí
- Liberec
- Hradec Králové
- Prosetín
- CEJIZA - (Jihomoravský kraj)
- SEMMO
- NS MAS

Liberecká DRBNA

Aktuálně Zprávy Krim

🏠 > Zprávy > Společnost > Napojte se na Liberec: město spouští očekávaný projekt komunitní energetiky

Jedná se o PR článek. Více info k PR článkům můžete najít ZDE.

## Napojte se na Liberec: město spouští očekávaný projekt komunitní energetiky

PR článek Čtvrtek, 3. října 2024, 10:32



Nejčtenější



Kou  
Hab  
pro



Fan  
Por  
výz



Obv  
Ods  
výji



Řid

# Proč komunitní energetika pro starosty?

- **Peníze zůstávají v regionu** (pracovní místa a firmy)
- **Vyšší podpora OZE**
- **Posílení vztahu k místu** a společenské soudržnosti
- **Vytváření know-how** a lidských zdrojů
- **Reálný nástroj rozvoje venkova**, dlouhodobá práce s trvalými výsledky

# Základem je sdílení elektřiny (lex OZE 2)

- Sdílení je možné s EDC a novými elektroměry od 1. 8. 2024.
- **Co přináší?**
  - Definice energetického společenství + přímé sdílení („aktivní zákazník“)
  - Sdílení elektřiny prostřednictvím veřejné distribuční soustavy
  - Průběhové (chytré) elektroměry zdarma pro členy ES bez výroby a s výrobou do 50 kW
- **Limity**
  - Omezení skupiny sdílení na 1000 EAN a 3 ORP, nebo Praha (neplatí pro aktivního zákazníka)
  - Do 1 odběrného místa lze sdílet nejvíce z 5 konkrétních výroben (priority)
  - Statická metoda sdílení do 1. 7. 2026 (méně výhodná), s plnými funkcemi EDC se počítá s efektivními metodami (umožňuje využít max. vyrobené elektřiny)

# Praktické kroky

- Kde je jaká spotřeba? Je možné někde ušetřit?
- Pravidelnost a zaznamenávání => en. management
- Plánování a realizace úspor, příp. vlastních zdrojů
  - Mapování zapojení firem a občanů (ES)
  - Nastavení alokačního klíče (komu a kolik sdílím) = ekonomika
  - Webinář: Jak nastavit alokační klíč (UKEN + SMS ČR)
- Sdílení (AZ nebo ES)
  - Registrace u EDC, ERÚ (ES)
  - Vyhodnocení a úpravy (šetříte na silové složce elektřiny)
  - Postupné zapojování širšího okruhu (ES)







**Příloha k faktuře za elektřinu**

**Odečtové období:** 01.09.2024 - 30.09.2024

**Místo spotřeby:** 691 11 Brumovice

**Název:** OBEC BRUMOVICE, ČOV

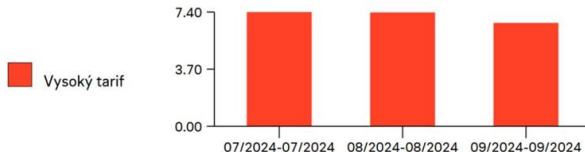
Číslo daňového dokladu

**859182400**      **24**  
EAN

**38**  
Číslo místa spotřeby

**Přehled aktuální a historické spotřeby**

Období	Spotřeba ve VT v MWh
07/2024-07/2024	7,402
08/2024-08/2024	7,379
09/2024-09/2024	6,699



**Výpočet platby za dodávku elektřiny (jednotky v Kč jsou uvedeny bez DPH)**

Název položky	Období od	do	Jednotka	Počet jednotek	Cena za jednotku (Kč)	Cena celkem bez DPH (Kč)
Produkt: <b>SpotPowerDN</b>						
Dodané množství - spotové období	01.09.2024	30.09.2024	MWh	6,43477		
Stálý plat	01.09.2024	30.09.2024	Měsíc			
Daň z elektřiny	01.09.2024	30.09.2024	MWh			
<b>Celkem za dodávku elektřiny (součet plateb za dodávku, plateb za stálé platy a daně z elektřiny)</b>						

Informace o cenách a dodaném množství v jednotlivých časových intervalech naleznete v zákaznickém portálu Energie24 v sekci Faktury na [www.eon.cz](http://www.eon.cz)

**Zohlednění sdílení elektřiny na tomto místě spotřeby**

Časový interval od	do	Název položky	Jednotarif - (MWh)
01.09.2024	30.09.2024	Množství naměřené distributorem	6,69900
01.09.2024	30.09.2024	Množství vyrobené - Sdílení	-0,26423
01.09.2024	30.09.2024	Množství účtované za dodávku elektřiny	6,43477

Smlouva sdílení elektřiny: Aktivní zákazník. Více na [www.eon.cz](http://www.eon.cz)

Zdroj: [Daniel Ullmann](#)

# Aktivní zákazník - nejjednodušší sdílení

- Právo **sdílet vyrobenou elektřinu** z jím provozované výroby s využitím distribuční či přenosové soustavy
  - do **jiného předávacího místa výrobce** (např. sdílení mezi provozovny jednoho subjektu) a
  - **do nejvýše 10 předávacích míst** jiných zákazníků odlišných od výrobce
- Není třeba zakládat právnickou osobu
- Registrace u EDC (všechna PM)
- Do 1 OM lze sdílet z nejvíce 5 výroben
- Mnoho obecních projektů začíná právě takto
- Příručka: [Doporučení pro obce Jak na komunitní energetiku](#)

# Záchranka JMK

## Jihomoravský kraj

- Memorandum o vytvoření energetického společenství, ale začínají jako aktivní zákazník
- Jedno z prvních sdílení v Česku, propojení výjezdních stanic ZZS
- Roční úspora 150 000 Kč



# CEJIZA - Jihomoravský kraj



1. 10. 2024

**Jihomoravský kraj spouští  
sdílení elektřiny, ročně ušetří  
na 150 tisíc Kč**

## **Budovy Zdravotnické Záchranné služby JMK**

- Celkem 12 FVE
- 168 kWp
- sdílí od října 2024

# Energetické společenství - pokročilá forma

- Právo **sdílet vyrobenou elektřinu z více výroben do více předávacích míst**
  - do 1. 7. 2026 omezeno na maximálně 3 souvislé ORP a maximálně 1000 EAN
- Založení právnické osoby
- **Výhodnější je velikost skupiny sdílení do 50 PM** (lze využít metodu sdílení elektřiny s opakováním výpočtu).
- Registrace u EDC a ERÚ
- [Registr ERÚ](#)

# Liberec se rovnou pouští do ES

Komunitní energetika

## Napojte se na Liberec!

V Liberci nově zavádíme komunitní energetiku. Díky ní přestaneme být stoprocentně závislí na tradičních zdrojích energie. Do výroby, distribuce a finální spotřeby energie z obnovitelných zdrojů se totiž můžete zapojit i vy. Budete tak přesně vědět, odkud energie pochází, a získáte příležitost snížit celkové náklady na energie.

JAK TO FUNGUJE?



KONTAKT



- Propojení s občany i místními podniky
- [www.energetika.liberec.cz](http://www.energetika.liberec.cz)
- Také Zlín, Hradec Králové, Jablonec

# Koho zapojit? Členská základna

## Diverzifikace členů => ekonomika projektu

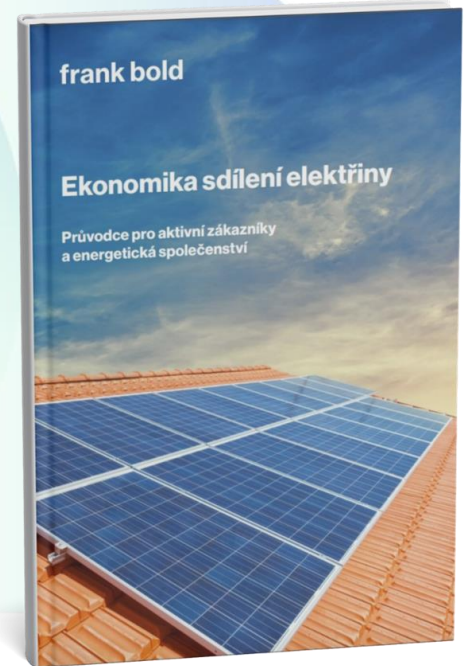
- Můžete již někoho zapojit? Má vlastní zdroj? Občané, zemědělci, firmy...
- Různé zdroje, různý průběh (profil) spotřeby, potenciál agregace flexibility do budoucna (lex OZE III)
- K ekonomice projekt vyšel nový průvodce, lze stáhnout na [bit.ly/ekonomikasdileni](http://bit.ly/ekonomikasdileni)

## Zapojení energetického koordinátora MAS (EnKoMAS)

# Ekonomika sdílení elektřiny

## Obsah

- Základní rozdělení a definice
- Nastavení alokačních klíčů a prioritizace výroben, ze kterých se sdílí
- Ekonomika z pohledu správce skupiny sdílení, výrobce, zákazníka
- Posouzení výnosů a nákladů
- Přednáška a diskuze na veletrhu AMPER 2025 v Brně - **19. 3. od 10 do 14h - [bit.ly/amper2025](https://bit.ly/amper2025)**





# Dotiční podpora

- **Komunální RES+ v Modernizačním fondu, uzavřeny k 12/2024**, pokračování pro rok 2025 zajištěno, výzvy budou vyhlášeny pravděpodobně 15. 3.

## Výzva RES+ č. 3/2024 – Komunální FVE na veřejných budovách pro malé obce



21.12.2023

Přijem žádostí: 1.3.2024 - 31.12.2024    Alokace: 1 000 000 000 Kč

Dotace podpoří instalaci fotovoltaických elektráren na veřejných budovách a další infrastrukturu ve vlastnictví obcí. Podpora se bude vztahovat i na rekonstrukci střech, na kterých budou fotovoltaické panely umístěny a na modernizaci související elektroinstalace.

[Více informací](#)

## Výzva RES+ č. 4/2024 – Komunální FVE na budovách a další infrastrukturu



21.12.2023

Přijem žádostí: 1.3.2024 - 31.12.2024    Alokace: 1 000 000 000 Kč

Dotace v celkové výši 1 miliardy korun podpoří instalaci fotovoltaických elektráren na budovách a další infrastrukturu ve vlastnictví krajů, obcí, samospráv, církví a jimi zřizovaných příspěvkových organizací, právnických osob a společností, včetně sdružených projektů.

[Více informací](#)

- **KOMUNERG** – v přípravě (výhradně pro ES), finanční nástroje

# Vybraná úskalí sdílení elektřiny

## Vytvoření ekonomického modelu sdílení

- Diskuze & publikace o ekonomice
- Priorita: Zvýhodnění lokálního sdílení

## „Porodní bolesti“

- Úprava odběrných míst, smlouvy výrobců s obchodníky a odchylka, kapacita distribuční soustavy a připojování

## Zákazy sdílení a diskriminace ve smlouvách o výkupu elektřiny pro výrobce

- Částečně má ošetřit lex OZE 3

# Kdo vám poradí?

- Elektroenergetické datové centrum – videonávody!
- EnKoMAS, EKIS a další poradci (zdarma) - mapa
- Energetický regulační úřad – registrace ES & podněty
- Členové UKEN
- Daně - chystáme stručného průvodce

# Publikace ke stažení

- [Jak na solární elektrárny v obci](#)
- [Jak na společnou FVE u bytových domů](#)
- [Jak získat občany a samosprávy na svou stranu při výstavbě OZE](#)
- [Jak začít sdílet elektřinu](#)
- [Jak se připravit na sdílení z VTE](#)
- [Komunitní energetika pro starosty](#)
- [Checklist aktivního zákazníka](#)



# Hrdinové moderní energetiky

- Soutěž pro zajímavé a inovativní projekty
- **Přihlášky lze podávat do 15. 3. 2025**
- Zaměřeno na domácnosti, obce i podniky
- **[www.hrdinovemodernienergetiky.cz](http://www.hrdinovemodernienergetiky.cz)**



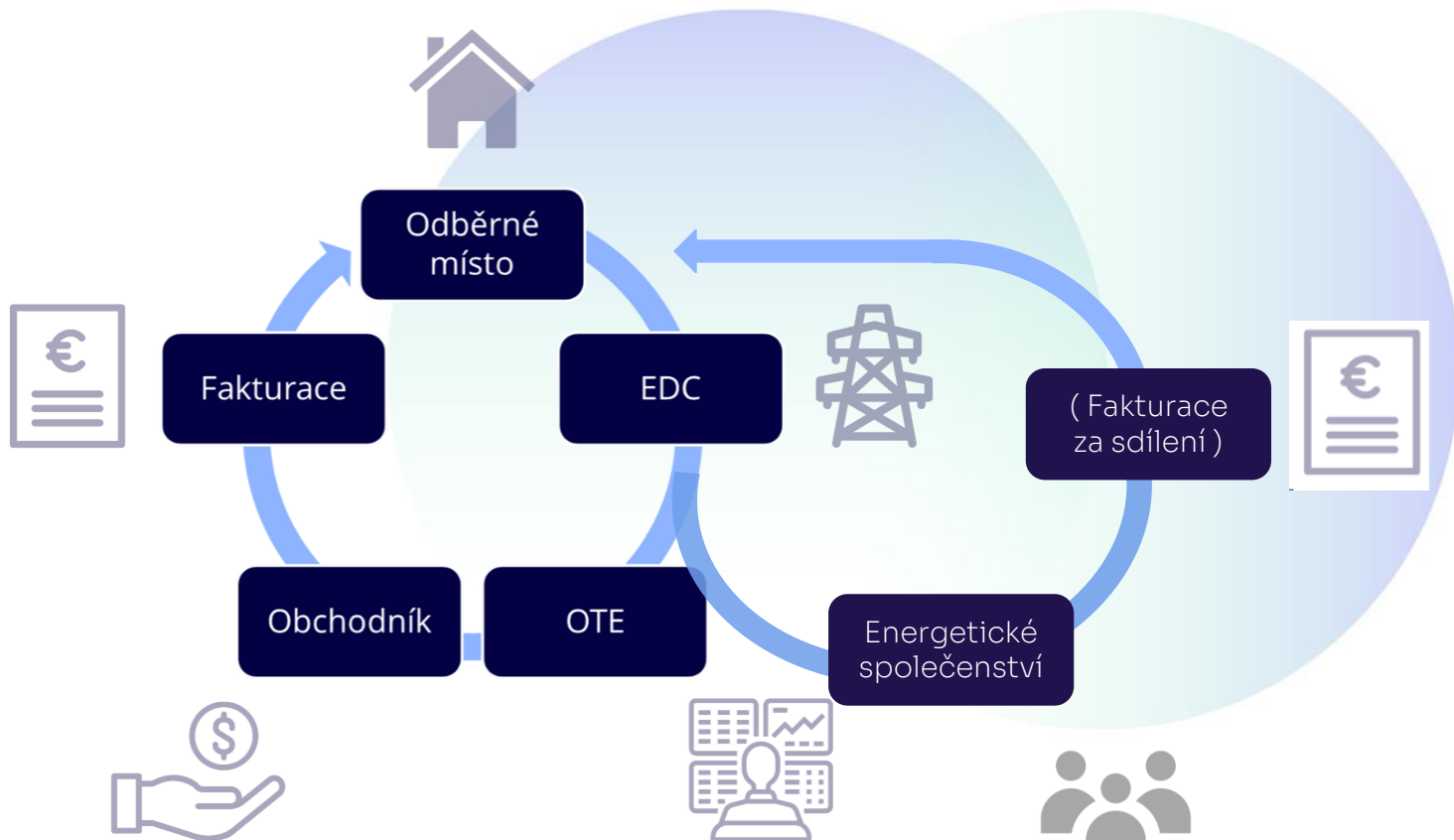
**Unie  
komunitní  
energetiky**

**Děkuji za pozornost & otázky**

Martin Krupa  
+420 724 356 825

[martin.krupa@ecmsystem.cz](mailto:martin.krupa@ecmsystem.cz)

# Zajištění toku dat při sdílení elektřiny





Unie komunitní energetiky

# AKTIVNÍ ZÁKAZNÍK A ENERGETICKÉ SPOLEČENSTVÍ

AZ = aktivní zákazník  
EAN = registrační číslo odběrného místa nebo výroby

ERÚ = Energetický regulační úřad  
ES = energetické společenství  
EDC = Elektroenergetické datové centrum

HLMP = Hlavní město Praha  
PM = předávací místo  
OM = odběrné místo

## SPOLEČNÉ ZNAKY

- Svobodná volba hlavního dodavatele energií, sdílení je doplňková činnost
- Právo sdílet elektřinu přes veřejnou distribuční soustavu
- PM mohou být zapojena jen do jedné skupiny sdílení
- Platí se plná výše distribučního poplatku
- Nutná registrace skupiny sdílení, výroby a PM u EDC
- Distributor musí do 3 měsíců na své náklady instalovat průběhové elektroměry všem AZ a členům ES bez výroby a s výrobou do 50 kWp
- Zapojit se mohou podniky, domácnosti či samosprávy
- Netřeba vlastnické ani příbuzenské vazby

## BYTOVKY A DISTRIBUČNÍ POPLATEK

Při sdílení v bytovém domě obyvatele neplatí distribuční poplatek, protože elektřina se nesdílí skrze veřejnou distribuční soustavu. Elektroinstalace potřebná ke sdílení je společnou částí domu, nikoliv majetkem distributora.

## SKUPINA SDÍLENÍ

Jedno PM může být přiřazeno pouze do jedné skupiny sdílení. Skupiny nemohou sdílet elektřinu mezi sebou. AS i EZ přitom mohou vytvářet více skupin sdílení. Ve skupině sdílení lze do jednoho OM sdílet elektřinu z nejvíce 5 výroben. Rozřazení PM do skupin lze měnit v EDC.

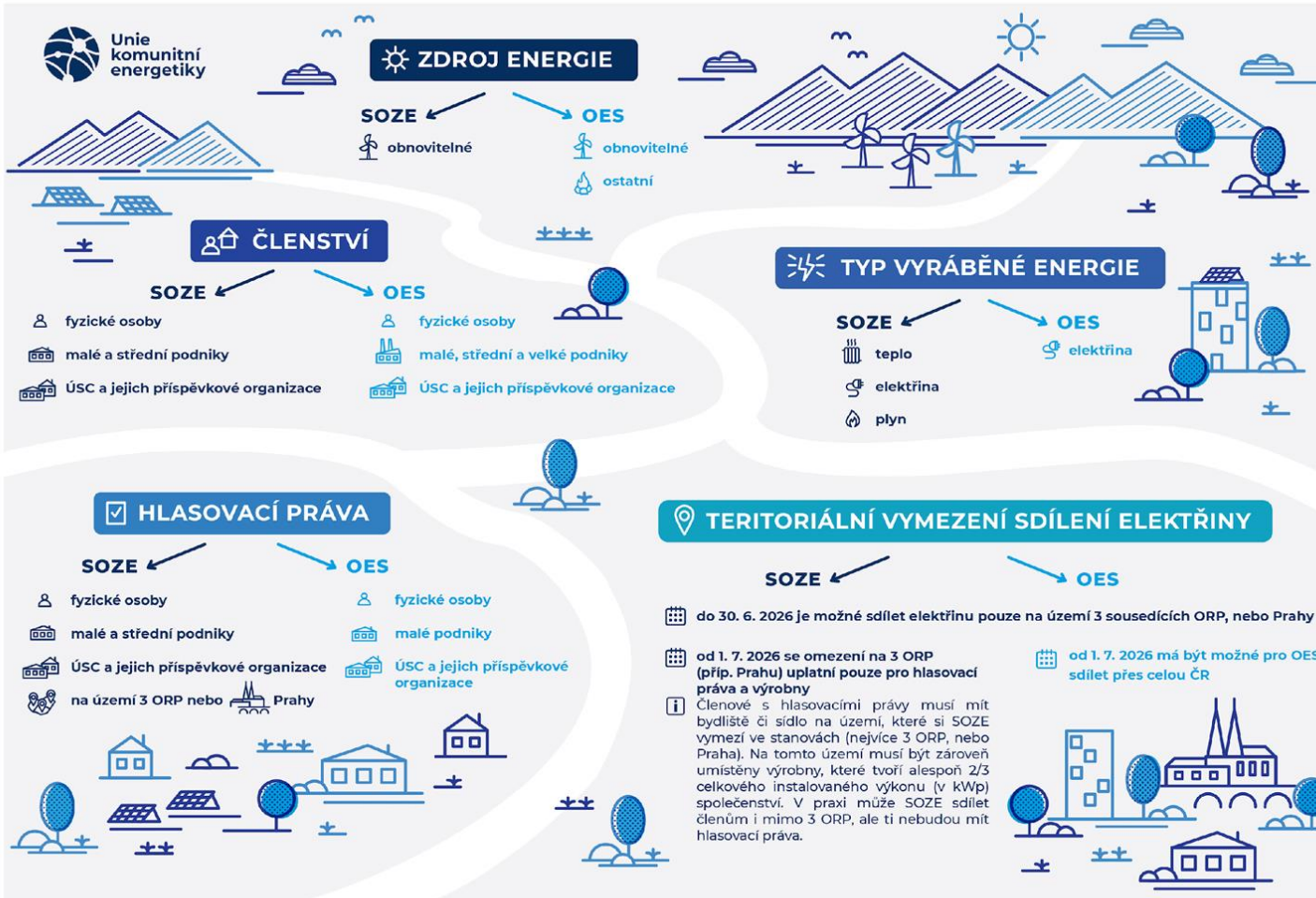
## ROZDÍLY

- |  |   |  |   |
|--|---|--|---|
|  | <b>AZ</b>   |  | <b>ES</b>   |
|  | Vzniká registrací u EDC   |  | Vzniká povinnou registrací u ERÚ  |
|  | Sdílení přes celou ČR od spuštění sdílení   |  | Omezení sdílení na území 3 sousedících ORP, nebo HLMP do 30. 6. 2026                          |
|  | Zapojení až 11 EAN, limit je platný pro výroby a spotřebitele dohromady   |  | Sdílení je omezené na 1 000 EAN v jedné skupině sdílení do 30. 6. 2026                        |
|  | Výroby provozují aktivní zákazníci  |  | Výroby provozují ES nebo jeho členové   |
|  | Výroba a sdílení pouze elektřiny  |  | Výroba a sdílení elektřiny a tepla především z obnovitelných, ale i jiných zdrojů dle typu ES |
|  | Ve skupině sdílení může být více výroben i OM od různých aktivních zákazníků (např. OM města i jeho příspěvkových organizací) |  | Právní forma družstva, spolku nebo jiné korporace s obdobným uspořádáním (např. s.r.o.)       |

## EDC

EDC se stará o předání údajů o vyrobené, spotřebované a sdílené elektřině dodavatelům energií, který dle těchto údajů upraví fakturu za dodanou elektřinu. Provizorní EDC má začít fungovat od 1. 7. 2024, plně funkční bude od 1. 7. 2026.





ÚSC = územně samosprávné celky obce, kraje, svazky obcí

ORP = obec s rozšířenou působností

SOZE = Společenství pro obnovitelné zdroje

OES = Občanské energetické společenství

# Sdílení v praxi: nejen sdílení energie

- Družstvo shromáždí kapitál
- Investuje do FVE na obecních budovách
- Občané v nájmu nebo v historickém centru mají možnost se podílet na rozvoji OZE
- Město pomáhá s povolenáním
- Město má přístup k levnější energii na svých budovách

## *Edinburgh Community Solar Co-operative, UK*



# Sdílení v praxi: nejen sdílení energie

- Strategický pohled na rozvoj OZE v obci (ÚP, pozemky)
- Povinnost investora nabídnout podíl ve VTE obci i občanů
- Prioritní nabídka pro občany do 2,5 km a s přímým výhledem



## **Ursensollen Bavorsko**

*3x VTE soukromého investora  
1x VTE v majetku obce  
1x VTE v majetku občanů  
Společný development a správa*



# Co je vlastně komunitní energetika?

- Vlastnictví nebo účinný vliv místních společenství na energetiku
- Zásobování elektřinou, ale i teplem - Kněžice
- Různé obnovitelné zdroje - hlavně, ale nejen solární

