

Obce

v reakci na krizi COVIDu

LUDĚK TESAŘ
— CITYFINANCE —
www.cityfinance.cz

Ing. Luděk Tesař - představení

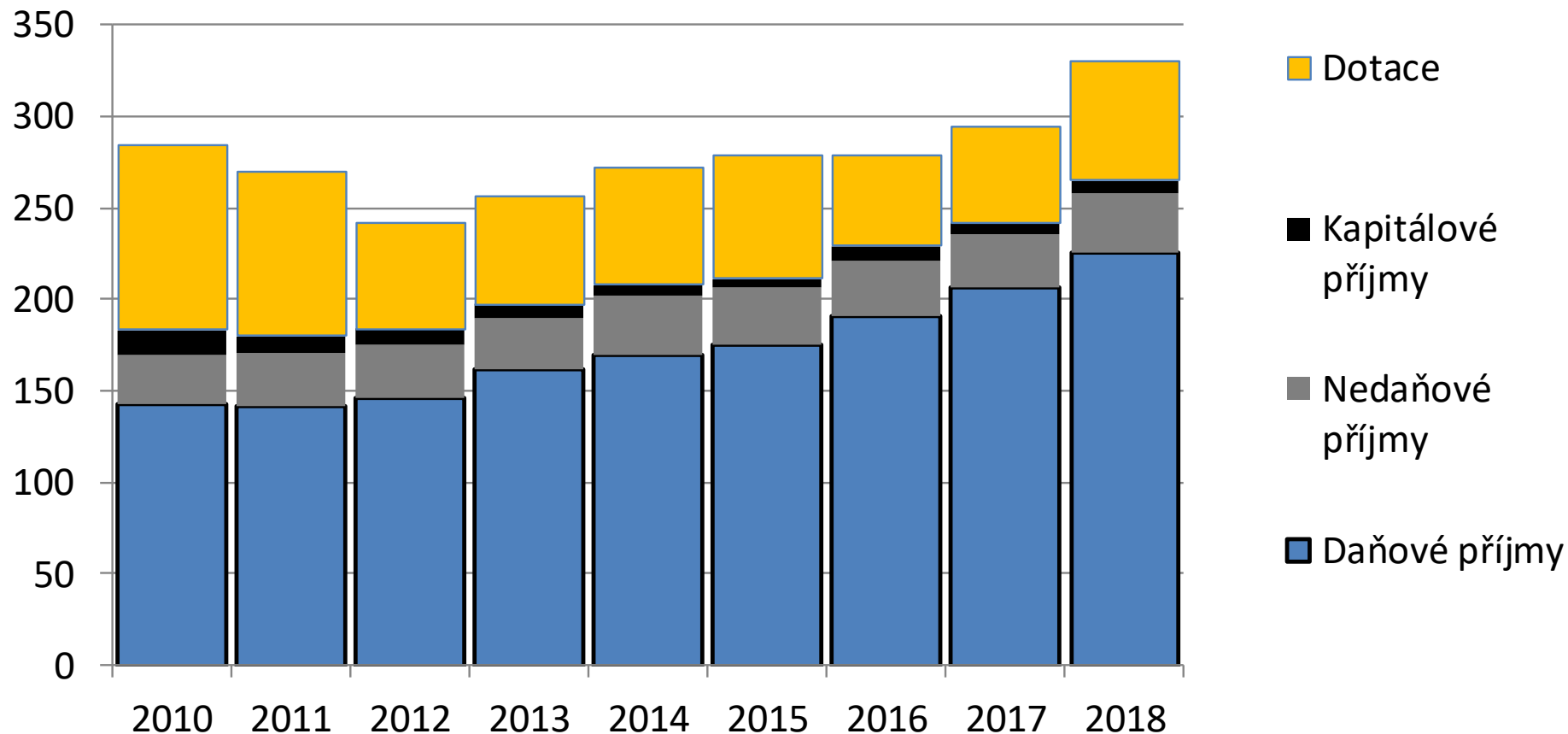
- Ekonom viz **www.cityfinance.cz**
- Specialista na veřejné finance a rozvoj samospráv;
- Dlouholetý zaměstnanec MF ČR a ÚV ČR, od r. 2007 OSVČ;
- V kariéře zastávané pozice:
 - ekonom - zakladatel značky Cityfinance www.cityfinance.cz
 - vedoucí kanceláře hejtmána Michala Rabase; ředitel samostatného odboru v sekci předsedů vlád* a vedoucích Úřadu vlády ČR;
 - externí poradce ministra financí a místopředsedy vlády Bohuslava Sobotky;
 - vrchní vládní rada ÚV ČR;
 - vrchní ministerský rada MF ČR;
 - analytik - Ministerstvo financí ČR (spoluautor zákona o rozpočtovém určení daní);
 - zakladatel značky, jednatel a spolumajitel Region servis s.r.o.;
- Vybrané projekty:
 - 1. ISO 9001 v ústřední státní správě, Zákon o rozpočtovém určení daní (tzv. RUD), Snižování administrativní zátěže, Hodnocení dopadu regulace (tzv. RIA), Audit MFČR, Projektové řízení v ústřední státní správě podle mezinárodních standardů, Smart Administration, CAF, pořádání celostátní konference Rozpočet a finanční vize samospráv, finanční analýzy, audit, racionalizace a strategické plány měst...

*Zemana, Špidly, Grosse, Paroubka, Topolánka.

Dosud rekapitulace

Příjmy obcí - finanční jistota a nezávislost obcí rostla

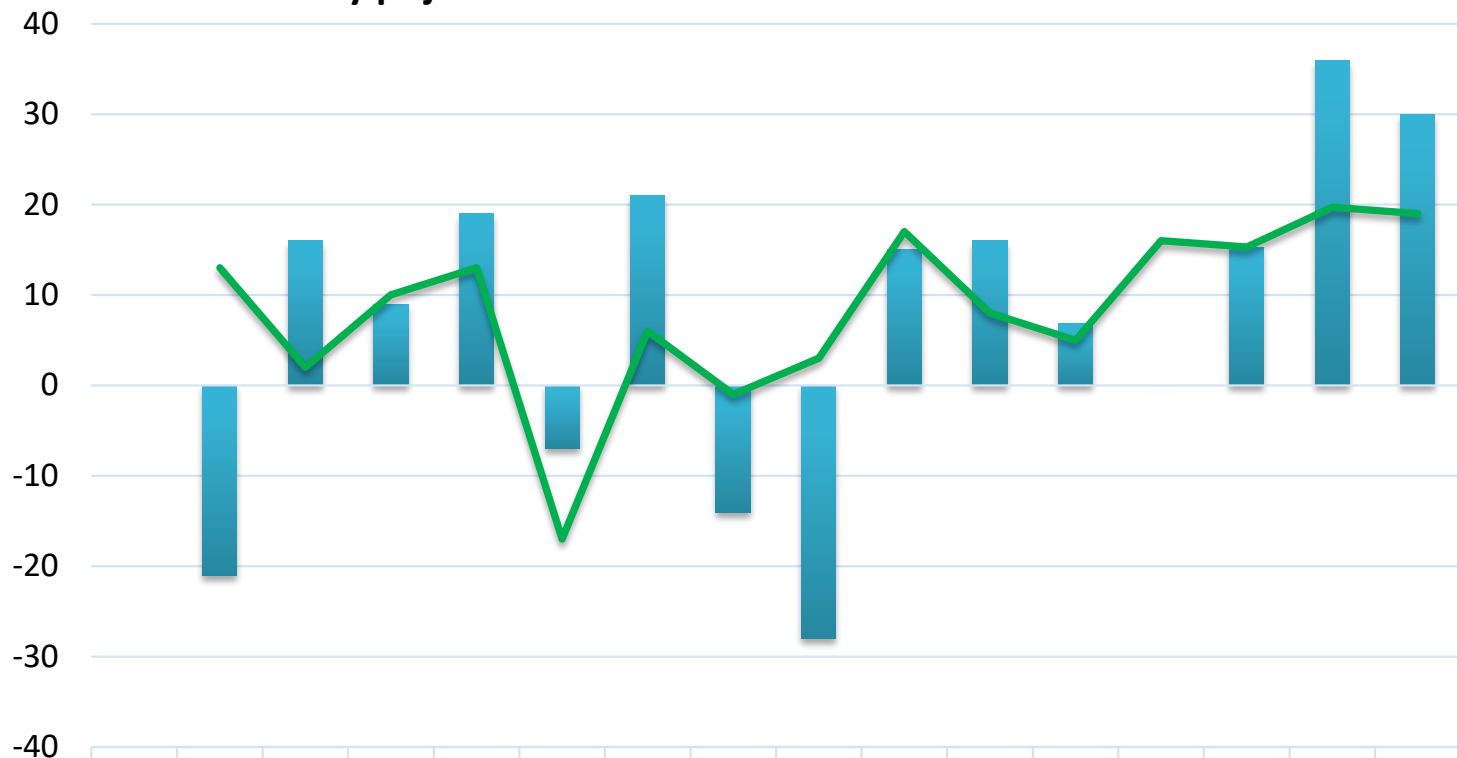
Vývoj struktury příjmů obcí v mld. Kč



Zdroj: MF ČR, propočty a graf www.cityfinance.cz

Změny příjmů a daňových příjmů obcí

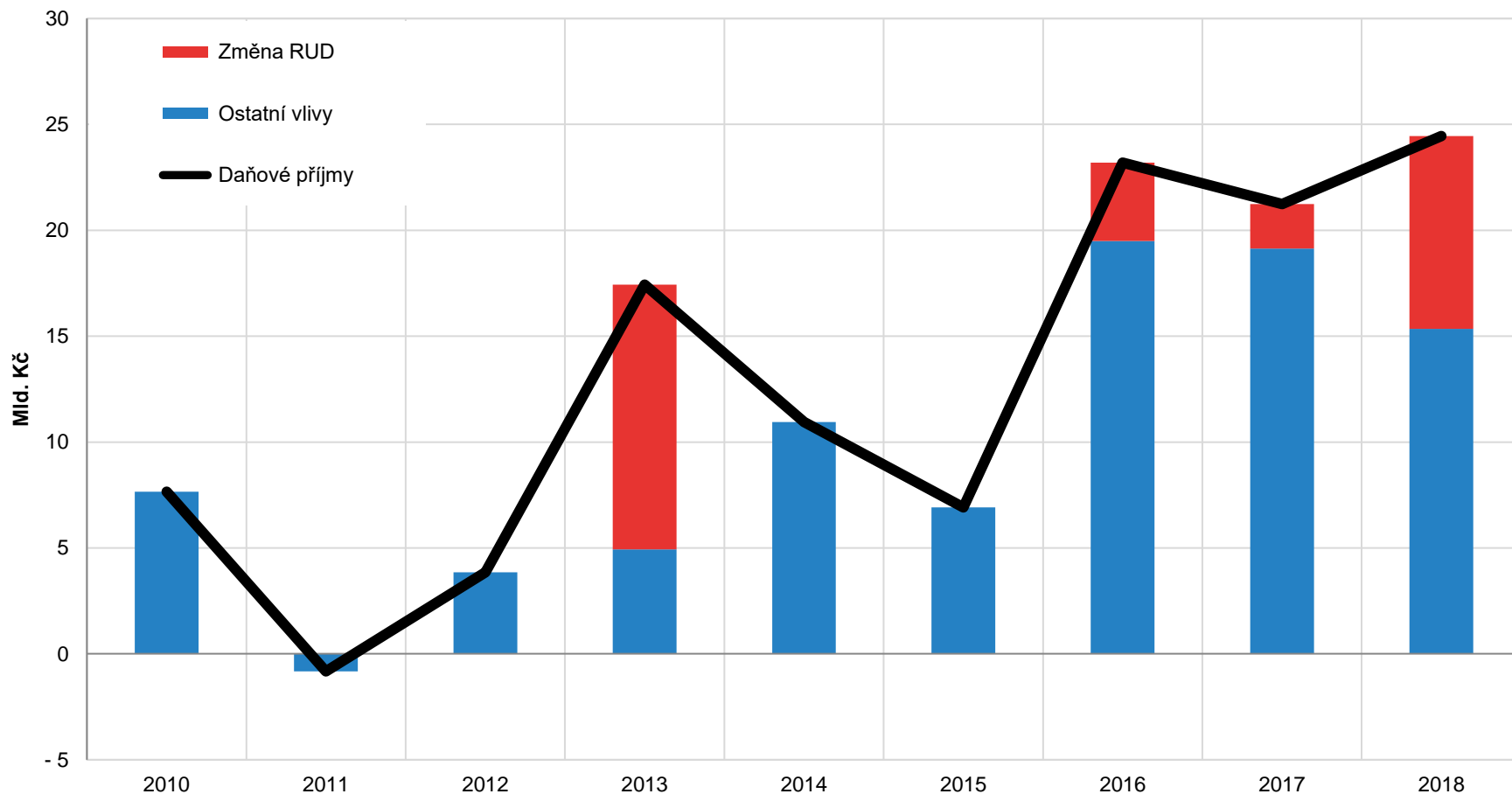
Změny příjmů obcí v mld. Kč



| | 2004 | 2005 | 2006 | 2007 | 2008 | 2009 | 2010 | 2011 | 2012 | 2013 | 2014 | 2015 | 2016 | 2017 | 2018 | 2019 |
|--------------------------|------|------|------|------|------|------|------|------|------|------|------|------|------|------|------|------|
| Změny příjmů obcí celkem | | -21 | 16 | 9 | 19 | -7 | 21 | -14 | -28 | 15 | 16 | 7 | 0 | 15 | 36 | 30 |
| Změny daňových příjmů | | 13 | 2 | 10 | 13 | -17 | 6 | -1 | 3 | 17 | 8 | 5 | 16 | 15 | 20 | 19 |

Zdroj: MFČR, propočet a graf www.cityfinance.cz

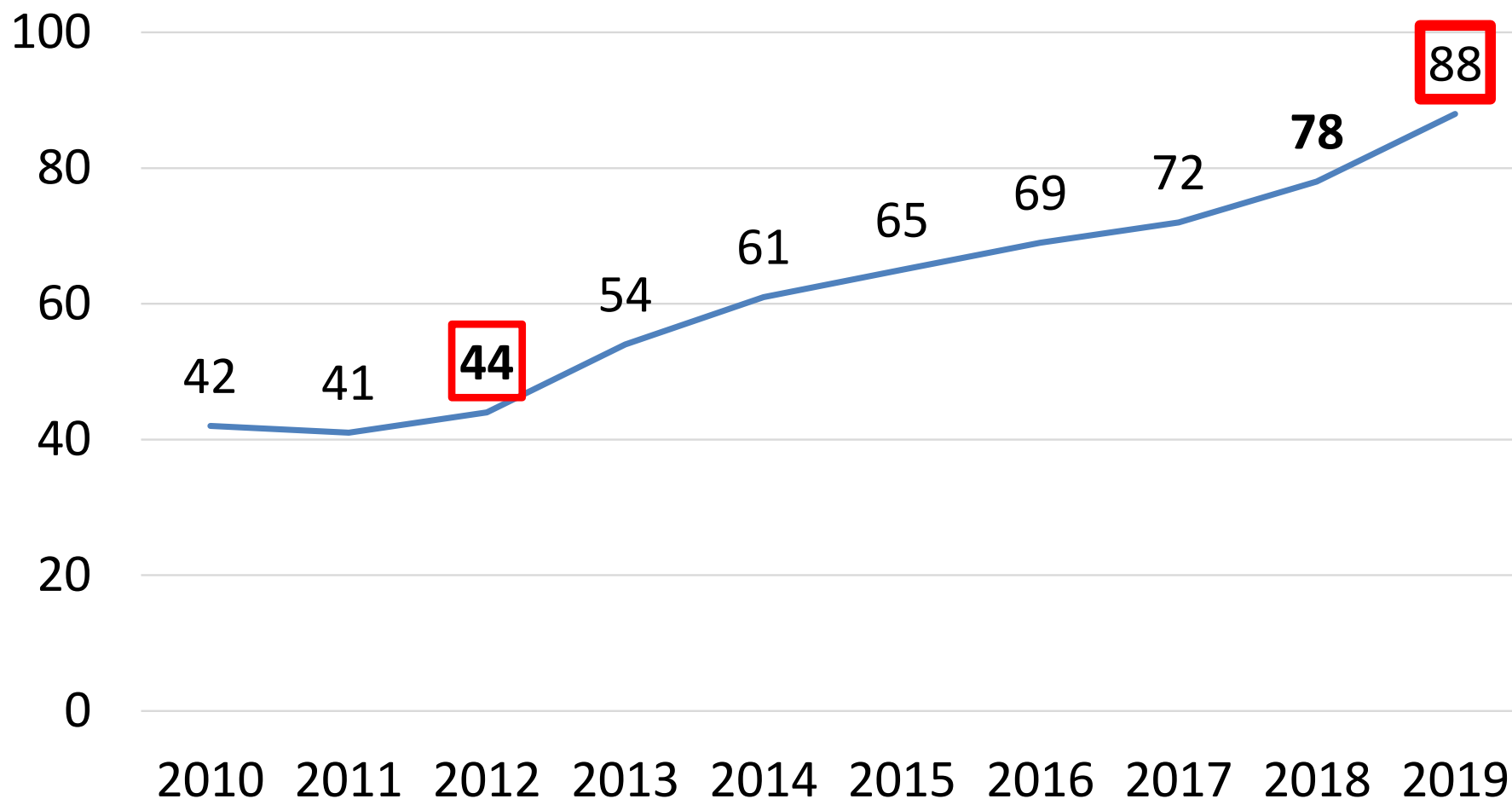
Obcím hodně pomohla změna tzv. RUD a růst ekonomiky (graf v mld. Kč)



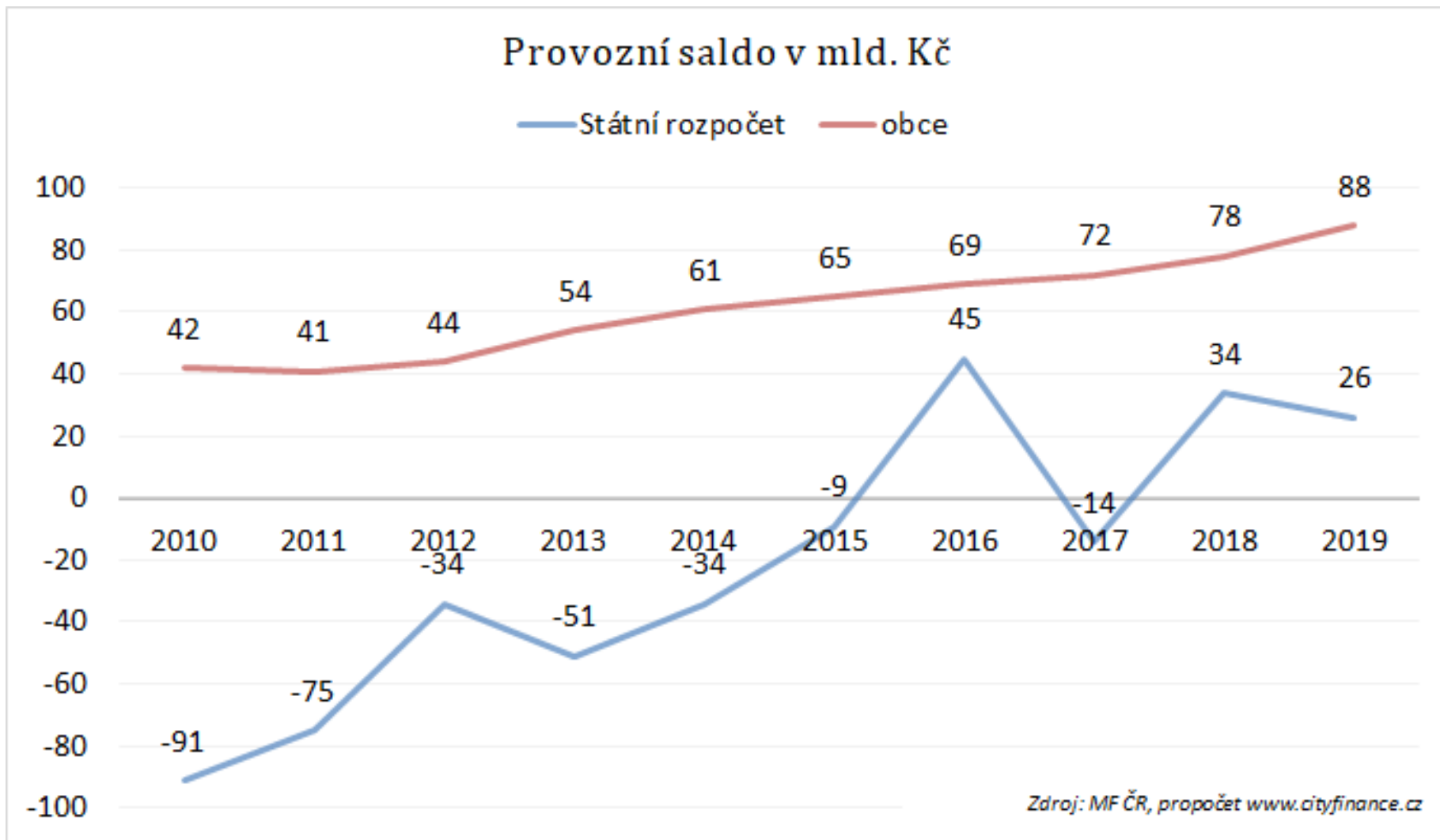
Zdroj: MF ČR

Finanční možnosti obcí se dosud zásadně zvyšovaly

Provozní saldo obcí v mld. Kč

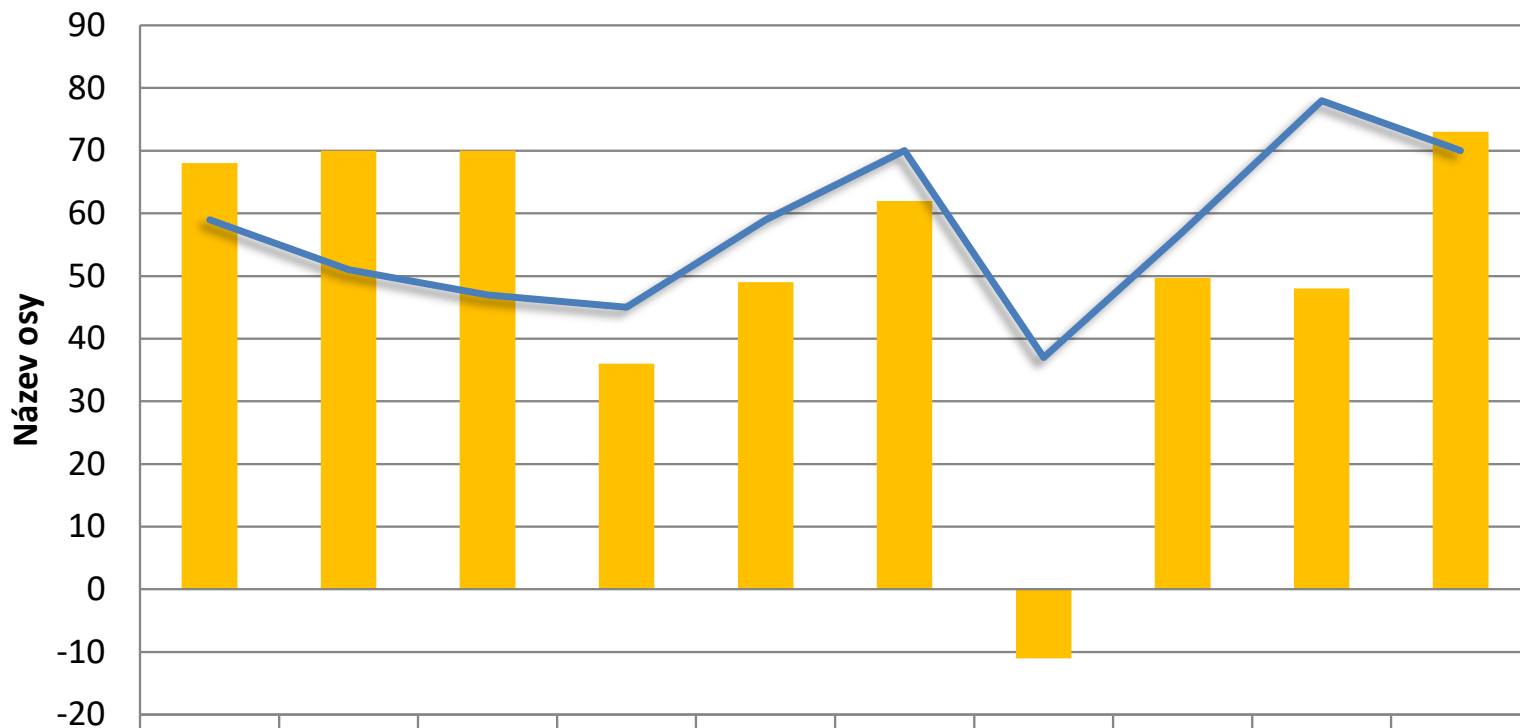


Provozní saldo obcí vs. státního rozpočtu



Obce jsou největšími veřejnými investory

Porovnání investic státu a obcí bez investičních dotací v mld. Kč

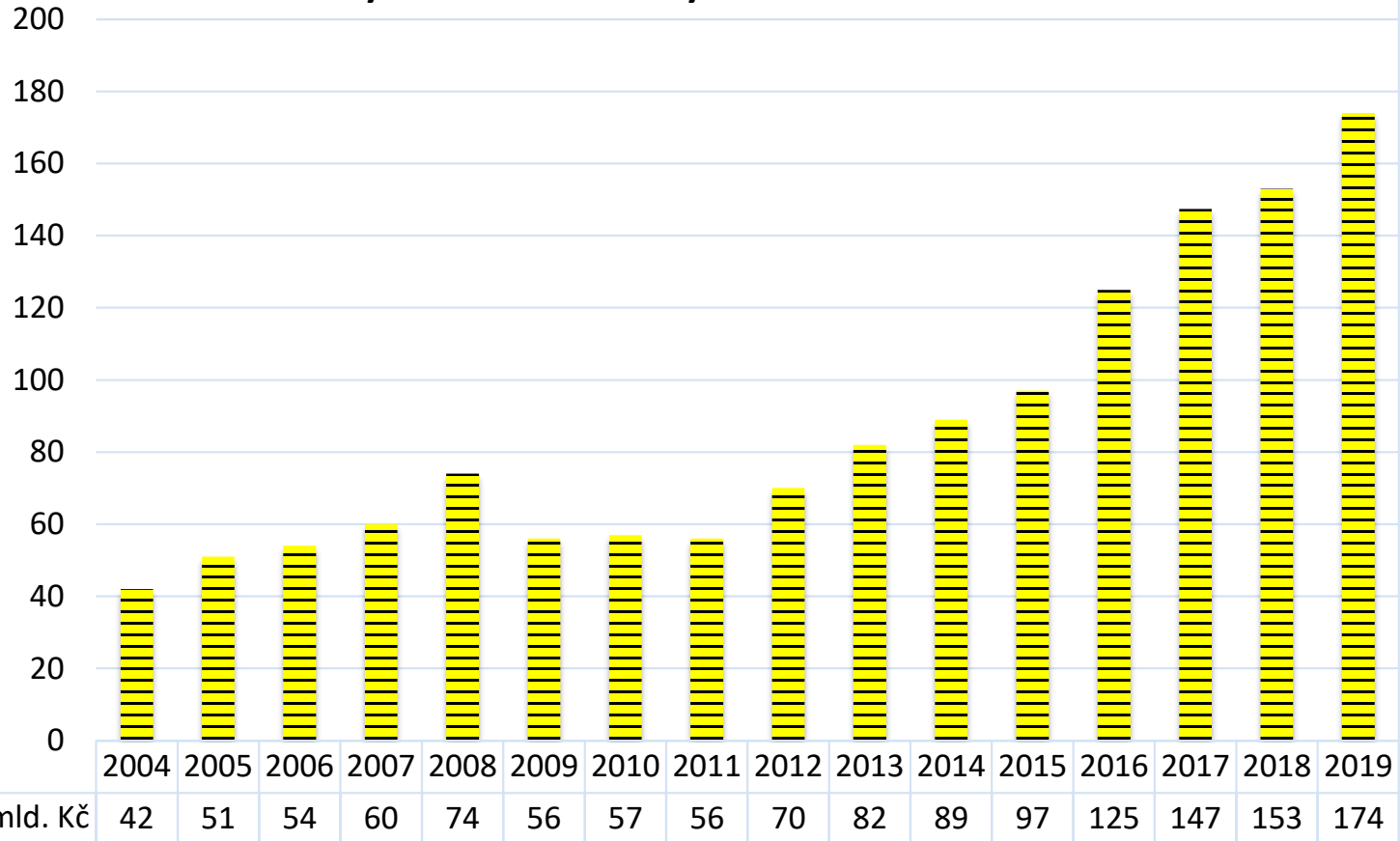


| Název osy | 2010 | 2011 | 2012 | 2013 | 2014 | 2015 | 2016 | 2017 | 2018 | 2019 |
|-----------------|------|------|------|------|------|------|------|------|------|------|
| Státní rozpočet | 68 | 70 | 70 | 36 | 49 | 62 | -11 | 50 | 48 | 73 |
| Obce | 59 | 51 | 47 | 45 | 59 | 70 | 37 | 57 | 78 | 70 |

Zdroj: MF ČR, www.cityfinance.cz

Účty obcí

Zůstatky na účtech vs dluhy obcí

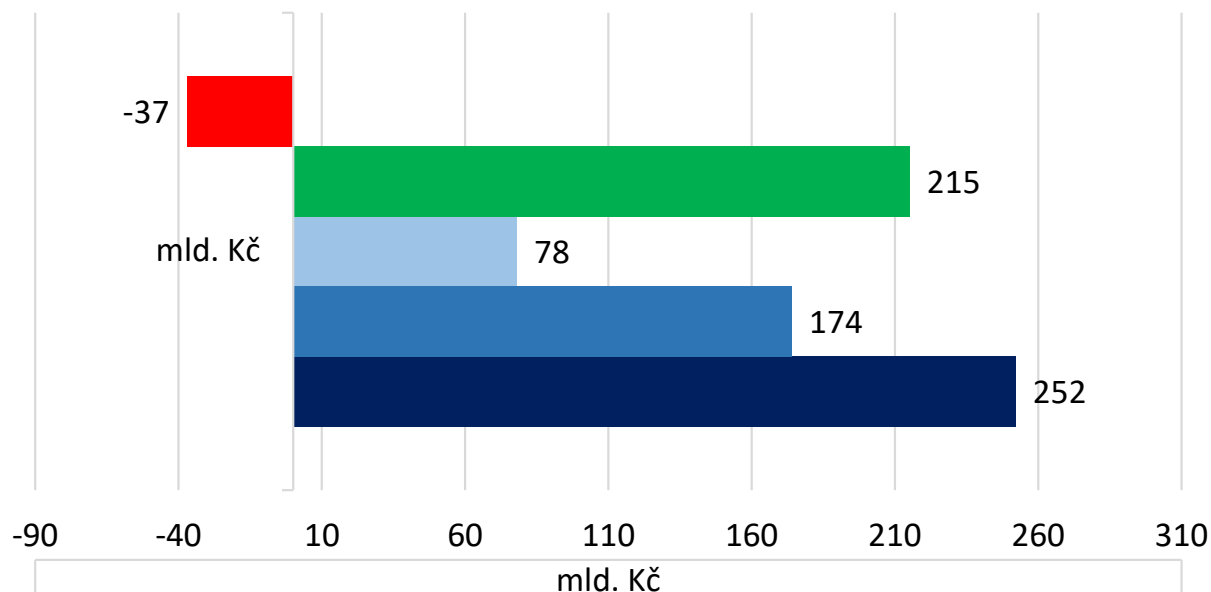


Zdroj: MFČR, propočet a graf www.cityfinance.cz

Nyní krize

Krise vezme obcím cca ½ finanční kondice

Finanční pozice obcí v roce 2019 a znázornění propadu daňových příjmů o 15 %



■ Dopad propadu daňových příjmů obcí meziročně o 15%

■ Saldo = finanční polštář* - dopady

■ Provozní saldo generované obcemi po úhradě splátek dluhů

■ Rezervy na účtech obcí bez depozit

■ Finanční polštář obcí celkem*

mld. Kč

-37

215

78

174

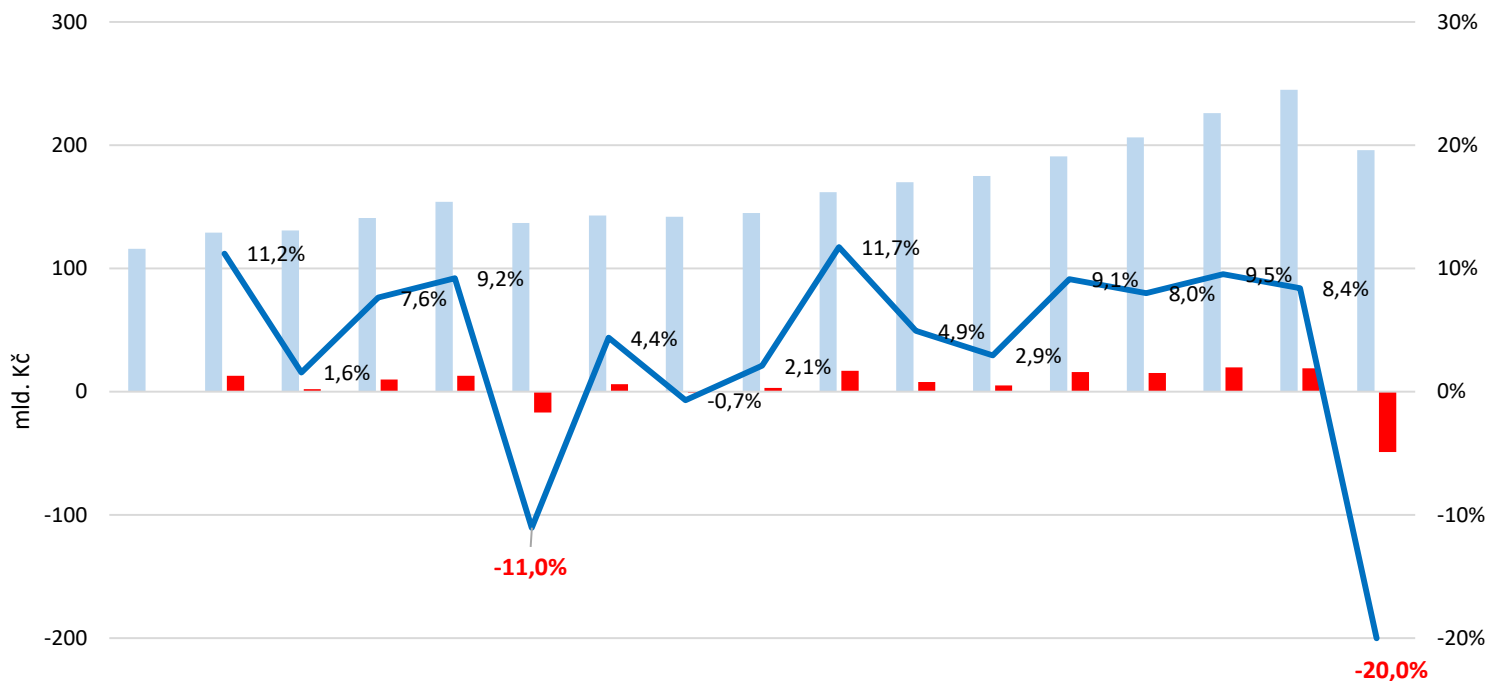
252

*účty bez depozit + provozní přebytek (saldo)

Zdroj: MFČR, propočet a graf www.cityfinance.cz

Očekávaný propad daňových příjmů cca 15 až 20 %

Vývoj daňových příjmů obcí s predikcí Cityfinance



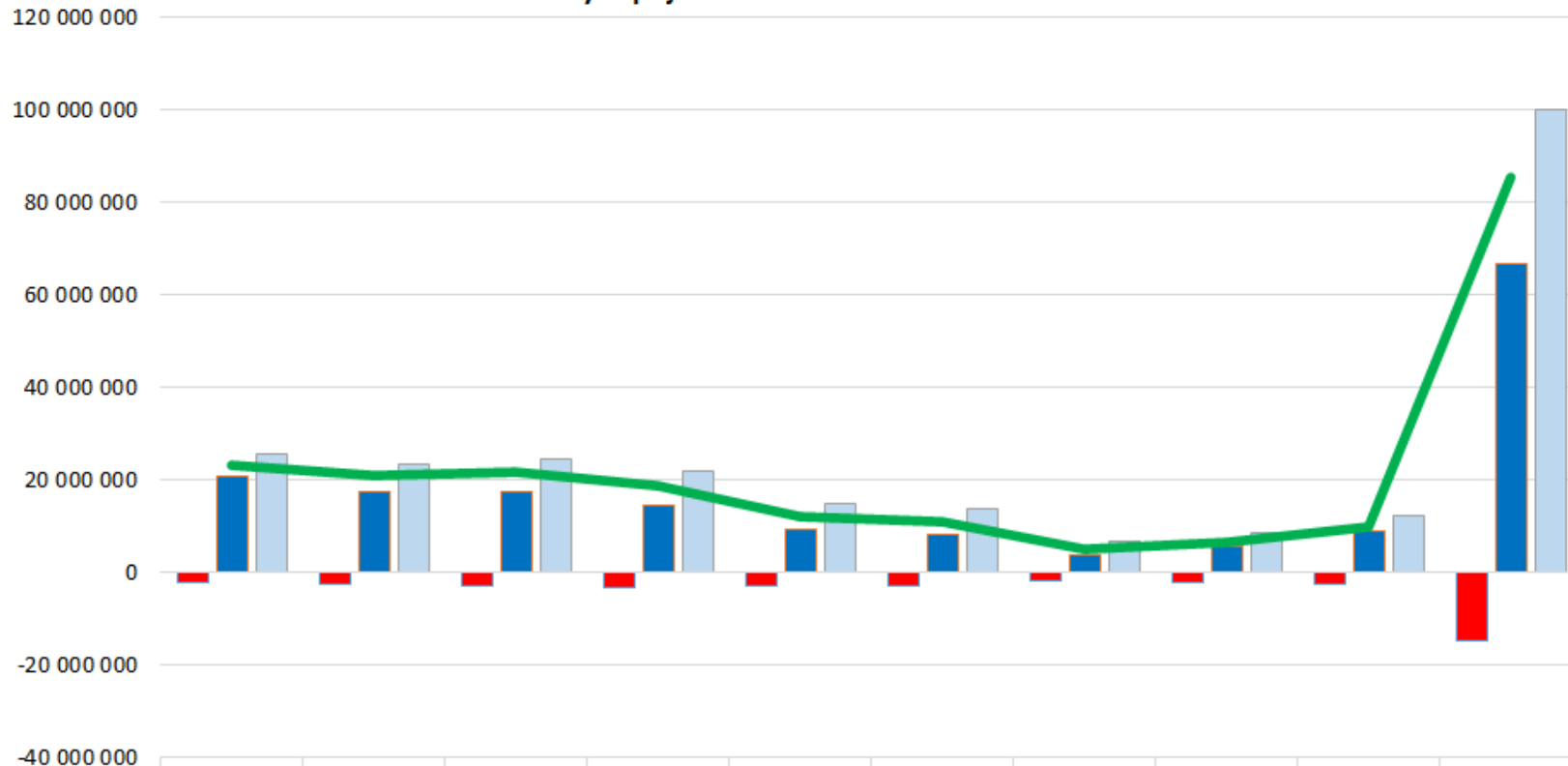
| | 2004 | 2005 | 2006 | 2007 | 2008 | 2009 | 2010 | 2011 | 2012 | 2013 | 2014 | 2015 | 2016 | 2017 | 2018 | 2019 | 2020 predikce Cityfinance |
|-----------------------------------|------|-------|------|------|------|--------|------|-------|------|-------|------|------|------|-------|------|------|---------------------------|
| Daňové příjmy obcí v mld. Kč | 116 | 129 | 131 | 141 | 154 | 137 | 143 | 142 | 145 | 162 | 170 | 175 | 191 | 206,3 | 226 | 245 | 196 |
| Meziroční změna DP obcí v mld. Kč | | 13 | 2 | 10 | 13 | -17 | 6 | -1 | 3 | 17 | 8 | 5 | 16 | 15,3 | 19,7 | 19 | -49 |
| Meziroční změna DP obcí v % | | 11,2% | 1,6% | 7,6% | 9,2% | -11,0% | 4,4% | -0,7% | 2,1% | 11,7% | 4,9% | 2,9% | 9,1% | 8,0% | 9,5% | 8,4% | -20,0% |

Zdroj: MF ČR, predikce www.cityfinance.cz

Krise COVIDu = obce krizi zvládnou

zátěžový test propadu DP obcí o 15 %

Zátěžový test: Finanční pozice obcí ze skutečností 2019 podle velikosti a znázornění simulovaného propadu daňových příjmů o 15 %



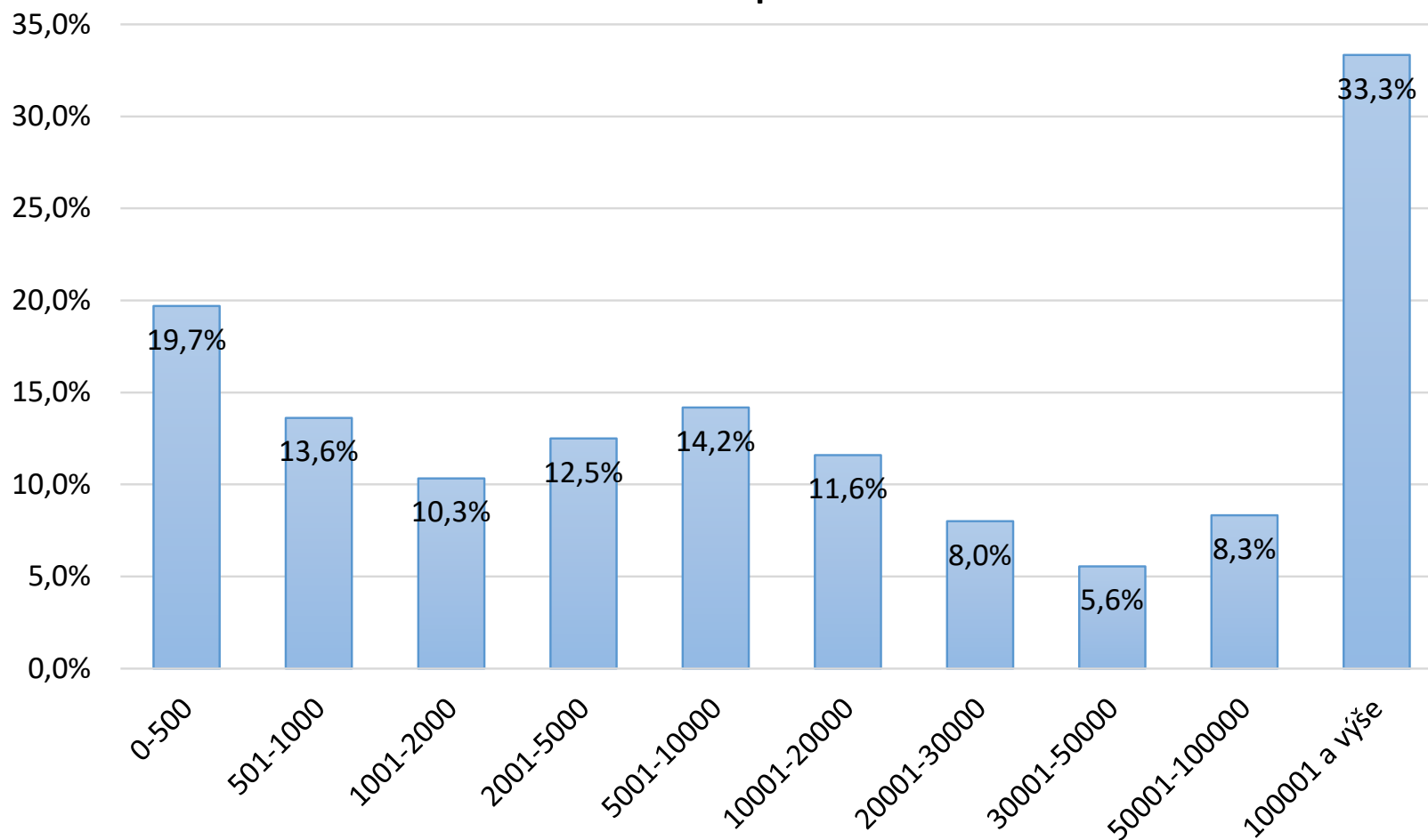
| | 0-500 | 501-1000 | 1001-2000 | 2001-5000 | 5001-10000 | 10001-20000 | 20001-30000 | 30001-50000 | 50001-100000 | 100001 a výše |
|------------------------------------|------------|------------|------------|------------|------------|-------------|-------------|-------------|--------------|---------------|
| Simulovaný propad DP o 15% | -2 200 101 | -2 525 922 | -2 811 509 | -3 360 845 | -2 710 880 | -2 672 861 | -1 557 814 | -1 961 157 | -2 448 503 | -14 530 237 |
| Běžné účty bez depozit | 20 840 799 | 17 582 251 | 17 506 110 | 14 656 812 | 9 395 080 | 8 355 775 | 3 981 437 | 5 850 320 | 9 023 457 | 66 963 910 |
| Finanční polštář obcí celkem* | 25 594 526 | 23 533 607 | 24 566 955 | 22 102 862 | 14 772 851 | 13 776 696 | 6 752 004 | 8 576 186 | 12 521 634 | 100 077 879 |
| Saldo = finanční polštář* - dopady | 23 394 425 | 21 007 685 | 21 755 446 | 18 742 017 | 12 061 971 | 11 103 835 | 5 194 190 | 6 615 029 | 10 073 131 | 85 547 642 |

*účty bez depozit + provozní přebytek (saldo)

Zdroj: MFČR, propočet a graf www.cityfinance.cz

Rezervy na účtech obce podrží

Zátěžový test: Podíl obcí, které by musely propad daňových příjmů o 15 % řešit z úspor



Zdroj: MFČR, propočet a graf

Dopady krize z COVIDu dle významu sestupně

- 1. Stres a vyšší moc papalášů** – kdykoliv lze spustit stav nouze - smrt způsobená pádem je zatím mnohonásobně pravděpodobnější, než že zdravý člověk zemře na COVID-19.
- 2. Omezení svobod.**
- 3. Zotročení přirozeného zbytku světa dotacemi.**
- 4. Zadlužení států a následné „znárodňování soukromých firem“.**
Obrovský veřejný kapitál vytěžený na dluh se přesune do soukromých rukou, zejména vlastníků velkých korporací a spoluvlastníků firem, na kterých má podíl stát.
- 5. Propad inkasa daní, zejména 2020 a 2021.**
- 6. Pochybné veřejné zakázky, zejména státní.**

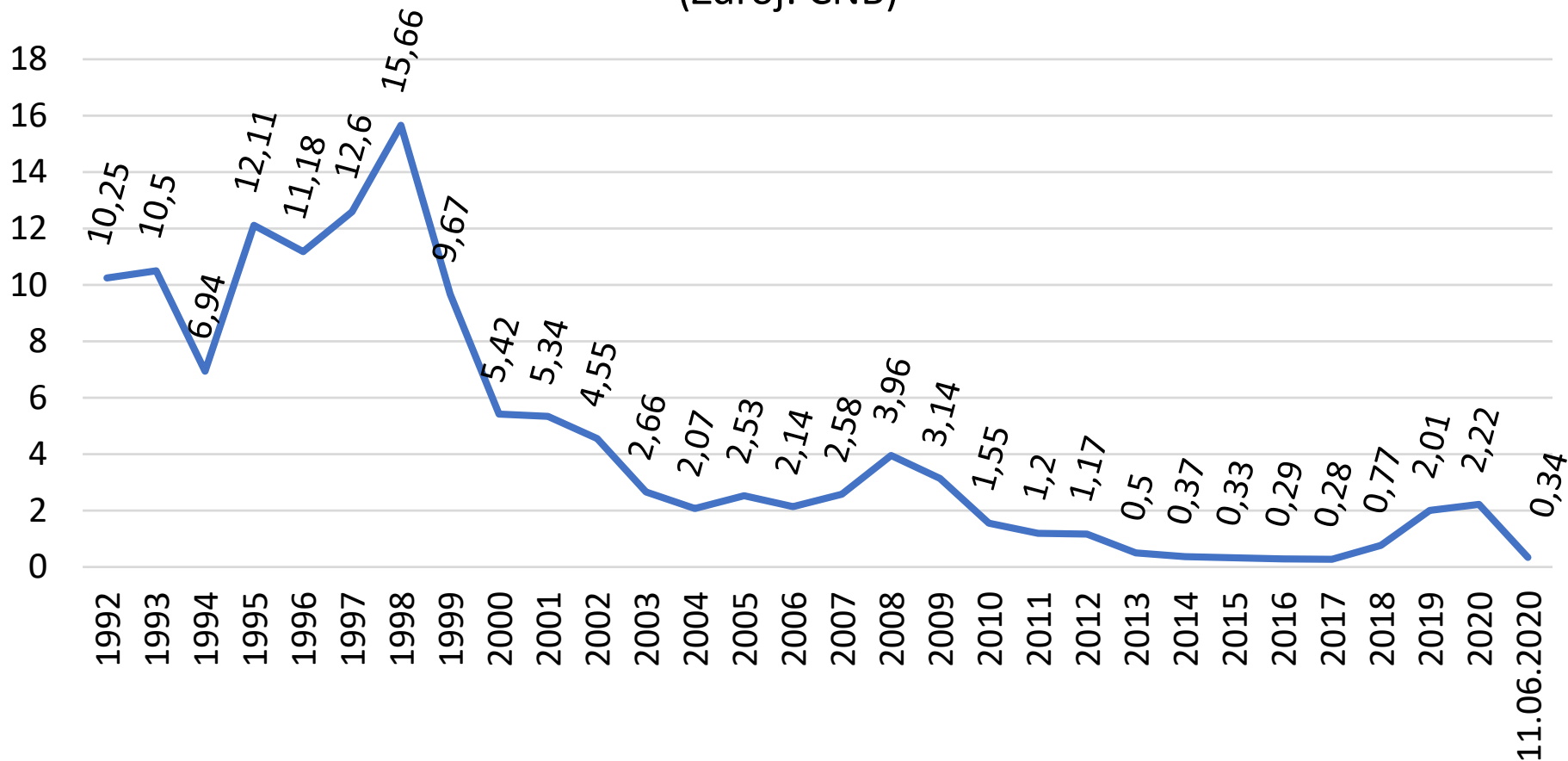
Doporučení
= neplakat a využít výhod krize

Doporučení obcím jak reagovat na dopady COVIDu

1. Dívat se na krizi COVIDu jako na **přechodný problém**
2. **Úspory** běžných výdajů vyjma oprav a nezapomenout na **příjmy**;
3. **Využít výhod krize** a realizovat **maximum potřebných investic**
 - Zvýšit finanční likviditu, je-li to potřeba
 - **Nastavit a čerpat Investiční úvěrový rámec** - nastavit výši tak aby obec využila svůj potenciál, a přitom nešla nikdy za hranici svých možností.
 - Splátky odložit např. o 2 roky, než odezní dopady COVIDu.
 - Rozložit splátky na 20 až 25 let s možností předčasného splacení bez penále a nákladů.
 - **Kdo má úvěry je nejvýhodnější doba k fixacím úroků**
 - **Do soutěží se bude hlásit více firem**
4. **Nečekat na dotace, neškemrat, neplakat a nevyvěšovat černé prapory** pokud někdo nezemřel nebo nekandidujete na kraj

Vývoj úroku PRIBOR 3M v %

Vývoj sazby 3M PRIBOR v % vždy k 1.1. není-li uvedeno jinak
(Zdroj: ČNB)



Služby www.cityfinance.cz pomáhají starostům

1. Naplno využít finanční potenciál obce, objednejte:

a) Střednědobý výhled s analýzou financí a ratingem – stanovuje mj. rating, finanční možnosti obce na 5 let a strop bezpečného zadlužení.

– *Cena 20 tis. Kč bez DPH*

b) Investiční úvěrový rámec – zadávací dokumentace pro banky s výhodnými podmínkami pro obec .

– *Cena 20 tis. Kč bez DPH*

a + b) Zvýhodněný balíček: Výhled + Investiční úvěrový rámec.

– *Cena celkem 30 tis. Kč bez DPH*

c) Strategický a akční plán obce s rozpočtovým výhledem, analýzou financí a ratingem

– *Cena smluvní, pro obec, která má o cílech jasno a není třeba konzultací na místě 40 tis. Kč bez DPH*

TOP služby www.cityfinance.cz

Investiční úvěrový rámec

Zadávací dokumentace

Úrok z čerpané částky

Důvodová zpráva do zastupitelstva

Střednědobý výhled rozpočtu obce s analýzou financí a ratingem

Stav financí a vývoj, rating

Strop bezpečného zadlužení

Výhled finančních možností
2020 až 2024

Strategický plán s akčním plánem

Propojeno s finančními možnostmi obce

Zvýšení možnosti čerpat dotace EU

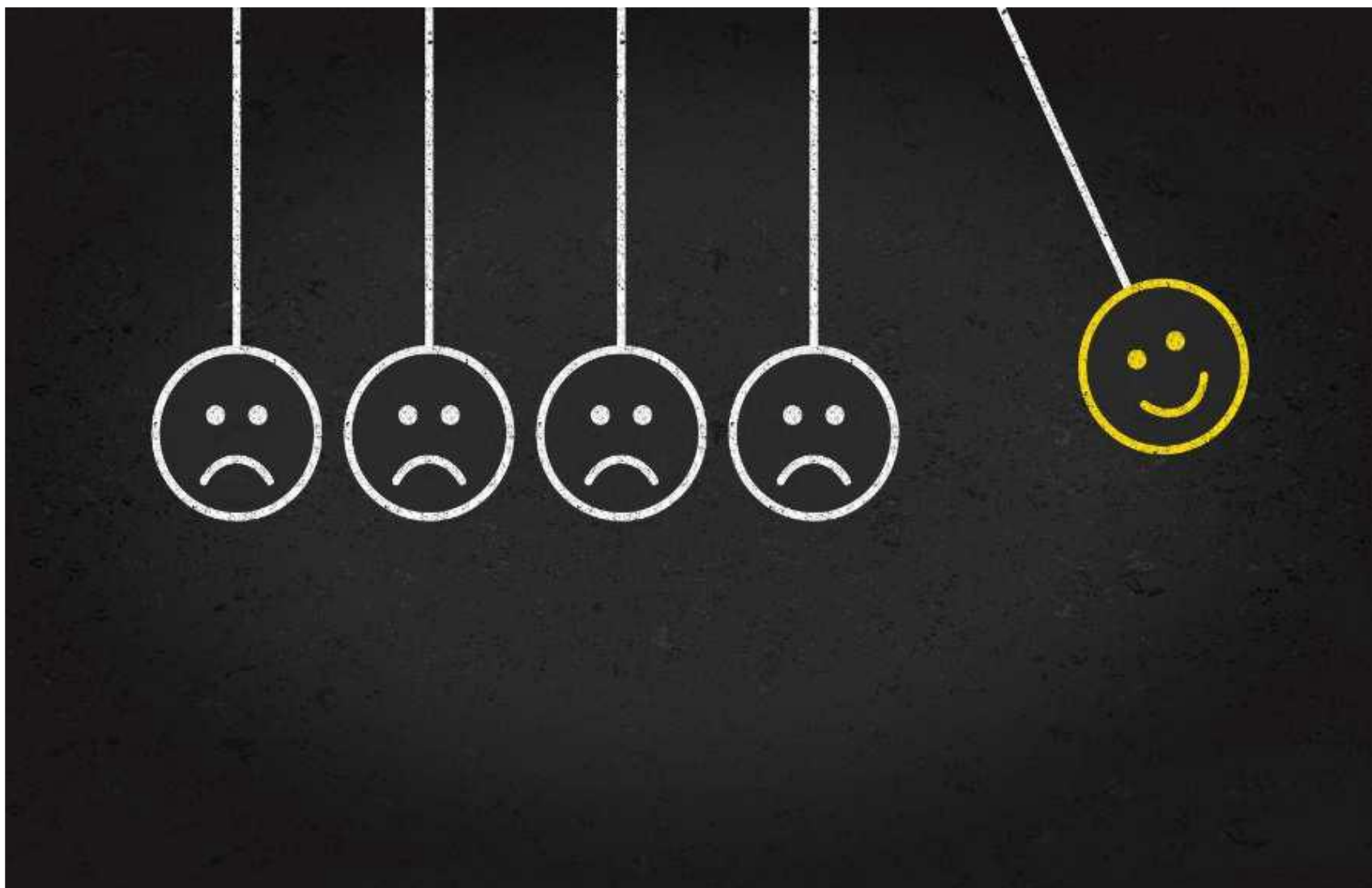
Standardy projektového řízení

Využívejte skvělých služeb

www.cityfinance.cz

Závěr

Poznáte úspěšného starostu?



Síla a radost ať vás provází

Ing. Luděk Tesař

www.cityfinance.cz

ludek.tesar@cityfinance.cz

602 690 061