

Finance obcí 2017

Ing. Luděk Tesař

Aktuálně

- 11. březen

Semináře aplikace zákona o ROZPOČTOVÉ ODPOVĚDNOSTI do praxe

Celkem máme vyhlášeny 3 termíny, první je již bohužel obsazený:

- 17. března 2017 Praha - obsazeno
- 11. duben 2017 (út) OSTRAVA!!!** - Kulturní dům
- 13. duben 2017 (čt) Praha** - Novotného Lávka

Cena vždy 1 815 Kč včetně 21% DPH. Konání od 9 do 13 hod. **Přihlášky a programy** klikem na odkaz nebo uprostřed na této stránce, či emailem na sekretariat@cityfinance.cz

Pořadatelem jsme tentokrát my sami.

- 10. březen

Investiční úvěrové rámce obcí

Stanovujeme finanční možnosti obce. Vyhotovujeme zadávací dokumentaci, důvodové zprávy a střednedobé výhledy rozpočtu obcí. [Více o službách ZDE](#)

- 10. únor

Střednedobé výhledy rozpočtu obce s analýzou financí a ratingem

Střednedobý výhled rozpočtu obce/města s analýzou financí a ratingem

Nově se nazývá "Rozpočtový výhled" obce podle zákona o rozpočtové zodpovědnosti "Střednedobý výhled rozpočtu". Ke zpracování si většinu údajů seženeme sami a požadujeme minimum podkladů. Dokument o cca 35-ti stranách OBSAHUJE:

- vyhotovení **v souladu s novým zákonem o rozpočtové zodpovědnosti**,
- dopady novely RUD od 1. 1. 2017 na obec**,
- RATING** - posouzení finančního zdraví,
- stanovení finančních možností** obce,
- strop bezpečné zadluženosti** obce (doporučený),
- úvod s popisem základních principů a pojmů rozpočtového hospodaření obce pro laiky,
- analýzu financí za uplynulých **14 let do minulosti** (2/3 obsahu dokumentu),
- rozpočtový výhled obce dle zákona o rozpočtových pravidlech,
- SWOT analýzu silných a slabých stránek, příležitostí a ohrožení financí obce,
- návrh ukazatelů rozpočtů a pravidel sestavování rozpočtů,
- tabulky rozpočtového výhledu na 5 následujících let (2017 až 2021),
- doporučení.

POZ. Za +10 tis. Kč bez DPH lze přibjedenat **prezentaci výsledku v obci**, stačí dopsat do poznámky k objednávce, že chcete prezentaci v obci (cena je včetně cestovních výdajů a obsahuje prezentaci a konzultaci konanou v obci dle dispozic a přání obce).

Cena: 20 tis. Kč bez DPH (24 200 Kč vč. 21 % DPH) | [Objednat »](#)

Investiční úvěrový rámec obce/města

Vyhotovujeme **v souladu s novým zákonem o rozpočtové zodpovědnosti**. Úrok docílený za rok 2016 byl nejlepší **0,29% p.a.** a nejhorší **0,46% p.a.** (PRIBOR 3M +

Služby

- Poradenství zdravého a úspěšného hospodaření
- Posudky hospodaření organizací a společností měst
- Rozpočtové výhledy obcí
- Výpočty daňových příjmů se statistikou
- Školení a tréninky
- Zavádění standardů řízení kvality ISO9001, CAF, EFQM a BSC
- Analýzy a rozborů
- Strategické plány
- Zavádění systému financování obnovy majetku
- Investice do otevřených podílových fondů na základě licence ČNB – od návrhu portfolia, přes zprostředkování nákupu podílů až po raport a správu

Ing. Luděk Tesař - představení lektora

- Ekonom;
- Specialista na veřejné finance a rozvoj samospráv;
- Dlouholetý zaměstnanec MF ČR a ÚV ČR, od r. 2007 byznys;
- Zastávané pozice:
 - ředitel samostatného odboru v sekci předsedů vlád* a vedoucích Úřadu vlády ČR;
 - poradce ministra financí a místopředsedy vlády Bohuslava Sobotky;
 - vrchní ministerský rada;
 - vedoucí kanceláře hejtmána Ing. Michala Rabase;
 - Analytik - Ministerstvo financí ČR (spoluautor zákona o rozpočtovém určení daní);
 - jednatel a spolumajitel Regionsrvis s.r.o.;
 - živnostník.
- Vybrané projekty:
 - Zákon o rozpočtovém určení daní (RUD),
 - snižování administrativní zátěže a RIA (hodnocení dopadu regulace)
 - Projektové řízení v ústřední státní správě dle mezinárodních standardů IPMA,
 - 1. ISO 9001 v ÚSS,
 - Audit MFČR, RIA, Smart Administration, CAF,
 - pořádání celostátní konference Rozpočet a finanční vize měst a obcí,

*Zemana, Špidly, Grosse, Paroubka, Topolánka.

Hospodaření samospráv a výhled

Finance obcí 2016 - rekapitulace

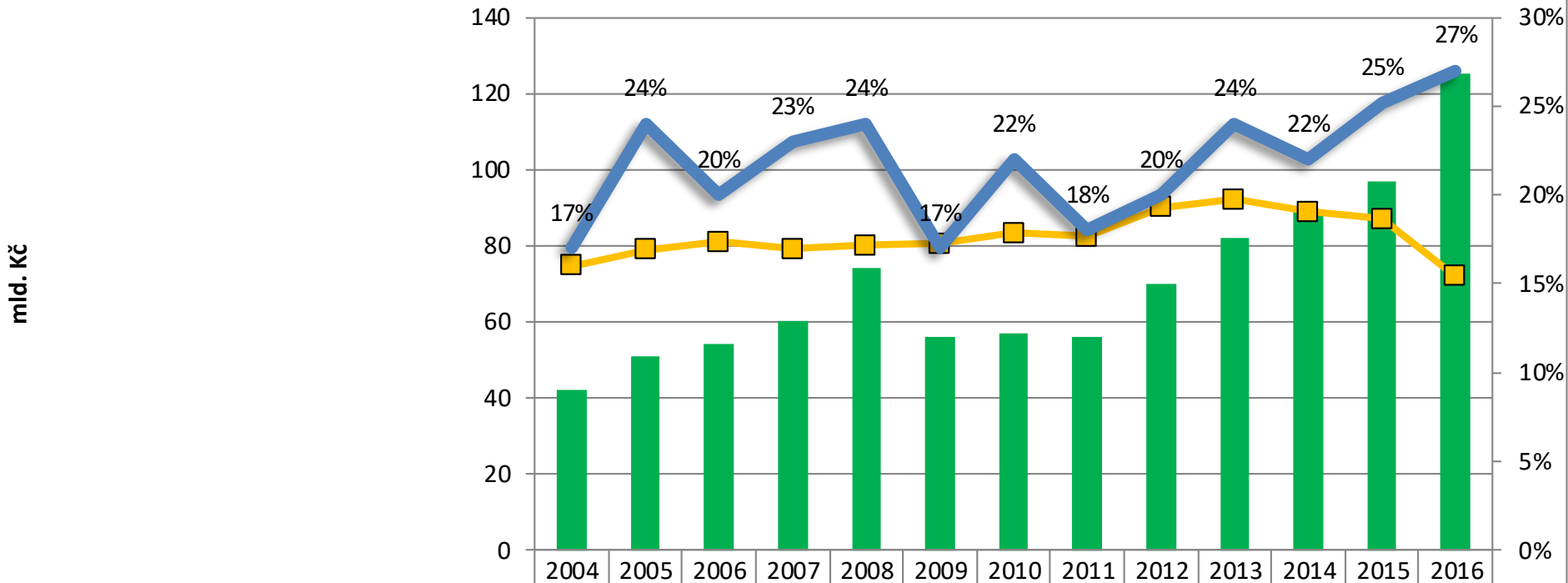
- **Sdílené daně** rostly meziročně o téměř +8,8 %.
- Obce dosáhly **přebytku rozpočtu 44 mld. Kč.**
- **Investice klesly** o více než 1/3
- **Účty obcí** narostly na 125 mld. Kč.
- **Zadluženost klesla** na 72 mld. Kč.
- **Finanční problémy obcí:**
 - zaseklé **dotace**
 - **komplikovanost investic**
 - **byrokratická nesmyslnost** zveřejňování a procesní komplikace finančního plánování – zákon o rozpočtové odpovědnosti
 - **hromadění kapitálu**




Finanční zdraví obcí opět posílilo

provozní saldo v roce 2016 stoupl na 27 % běžných příjmů

Obce si vedly skvěle - základní ukazatele finančního zdraví

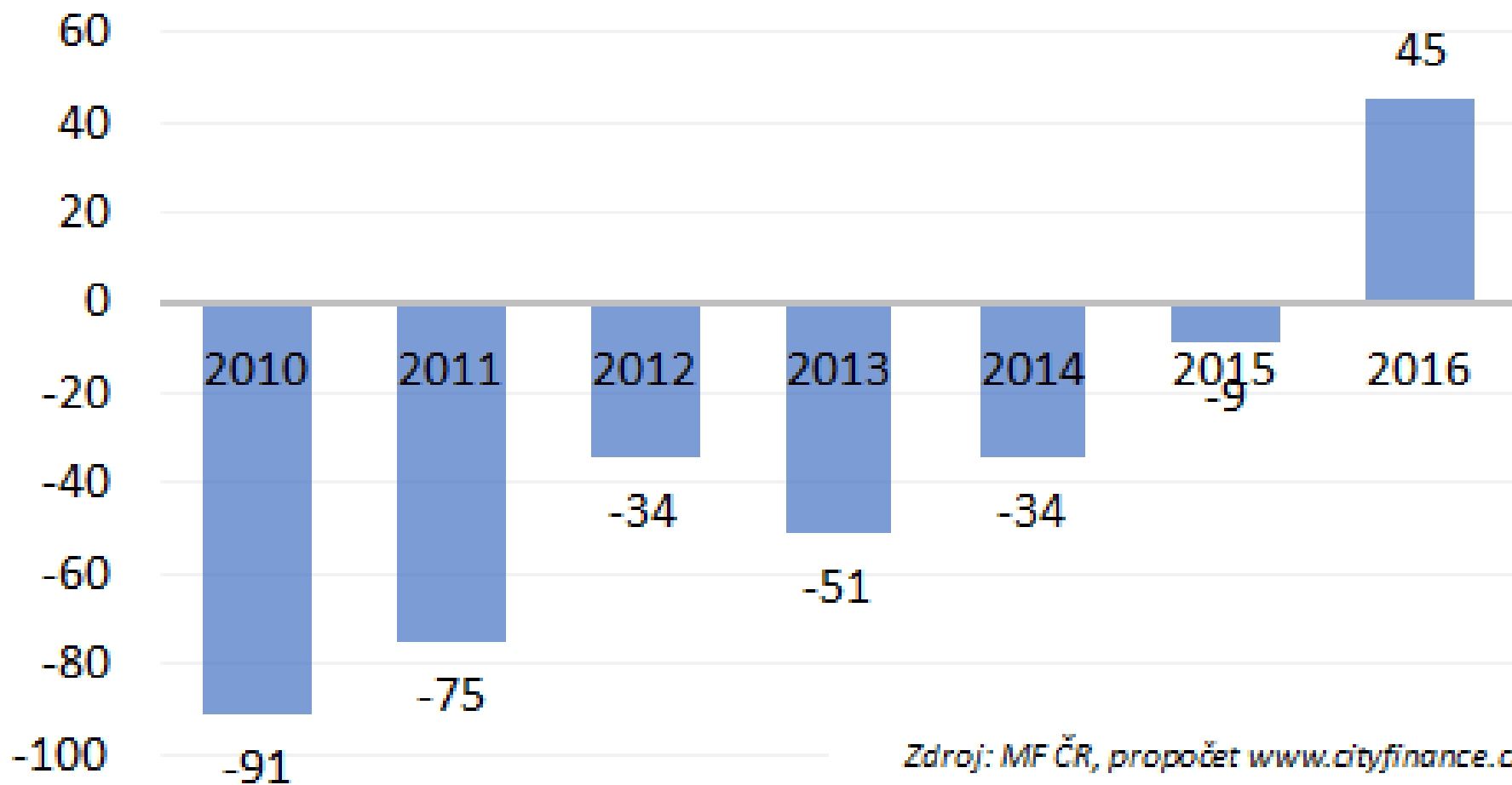
www.cityfinance.cz



 Bankovní účty obcí v mld. Kč	42	51	54	60	74	56	57	56	70	82	89	97	125
 Dluhy obcí v mld. Kč	75	79	81	79	80	81	83	82	90	92	89	87	72
 Provozní saldo obcí v % běžných příjmů	17%	24%	20%	23%	24%	17%	22%	18%	20%	24%	22%	25%	27%

Státní rozpočet úspěšně provozně nad nulou poprvé 2016

Provozní saldo státního rozpočtu v mld. Kč

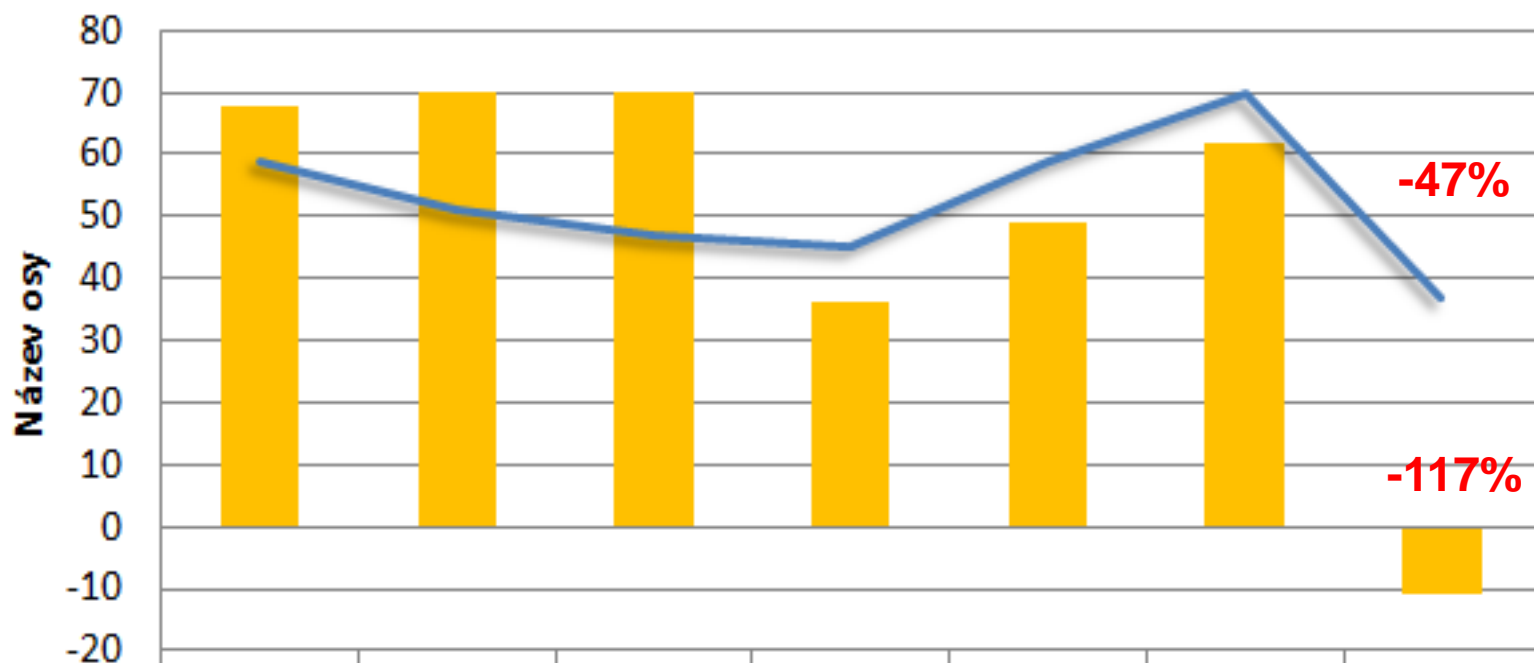


Zdroj: MF ČR, propočítáno na www.cityfinance.cz

Stagnace investic byla 2016 obrovská

Obce ale investují bez dotací mnohem více než stát

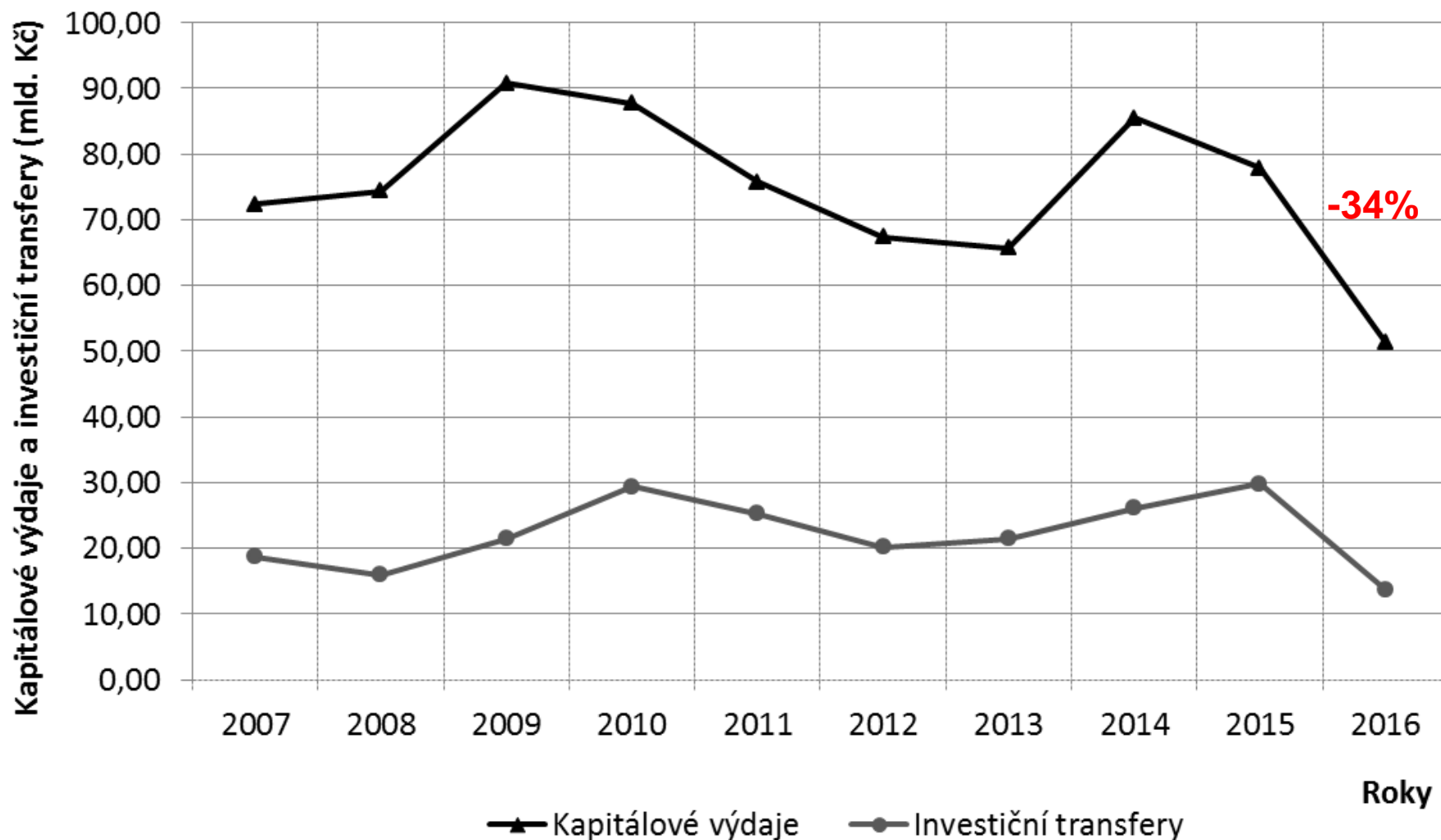
Porovnání investic státu a obcí bez investičních dotací v mld. Kč



Název osy	2010	2011	2012	2013	2014	2015	2016
Státní rozpočet	68	70	70	36	49	62	-11
Obce	59	51	47	45	59	70	37

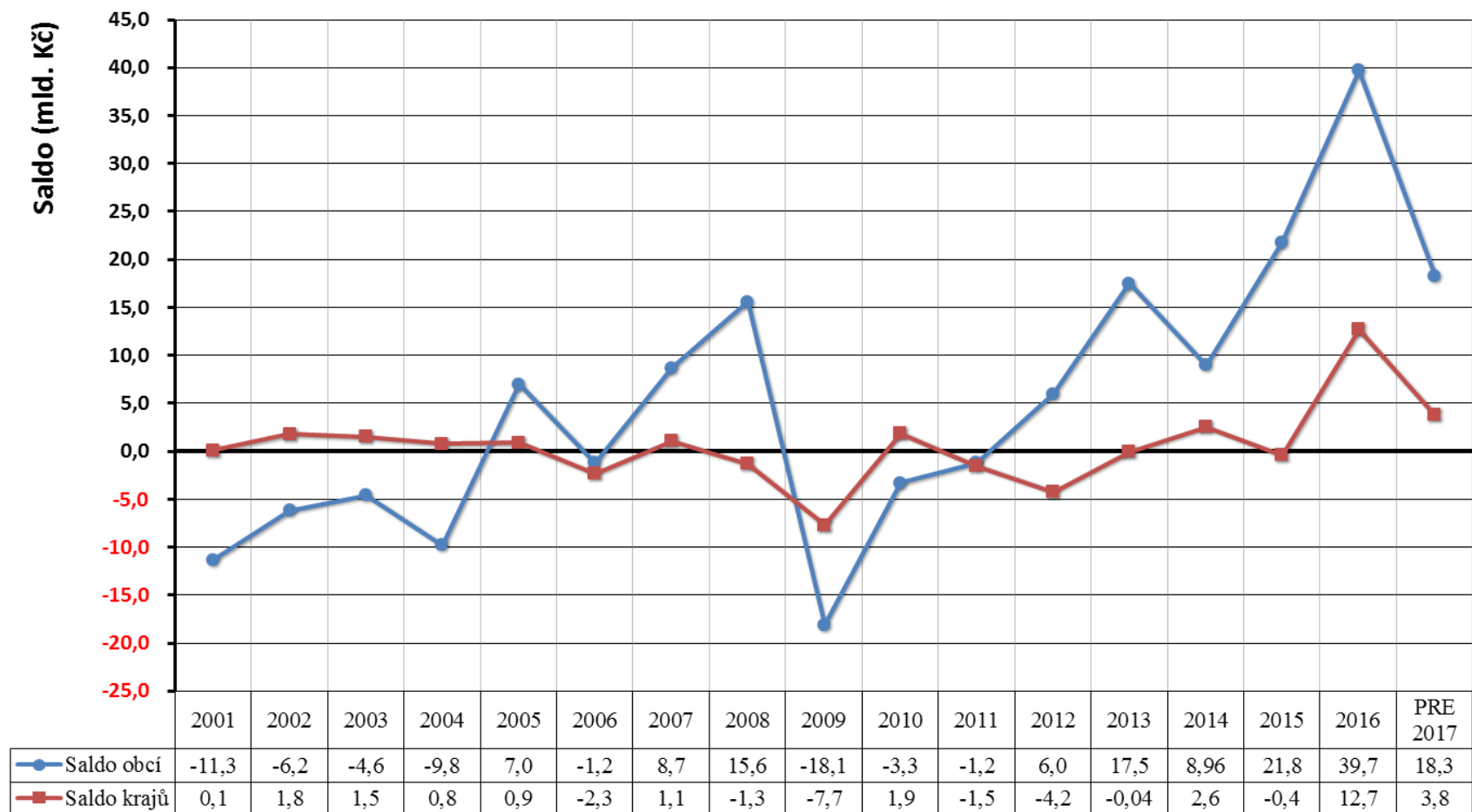
www.cityfinance.cz

Obce čekaly na Godota = dotace a investice upadaly



Přebytky obcí i krajů trvale od 2012

Vývoj salda hospodaření obcí a krajů v letech 2001 až 2017 (v mld. Kč)



Roky

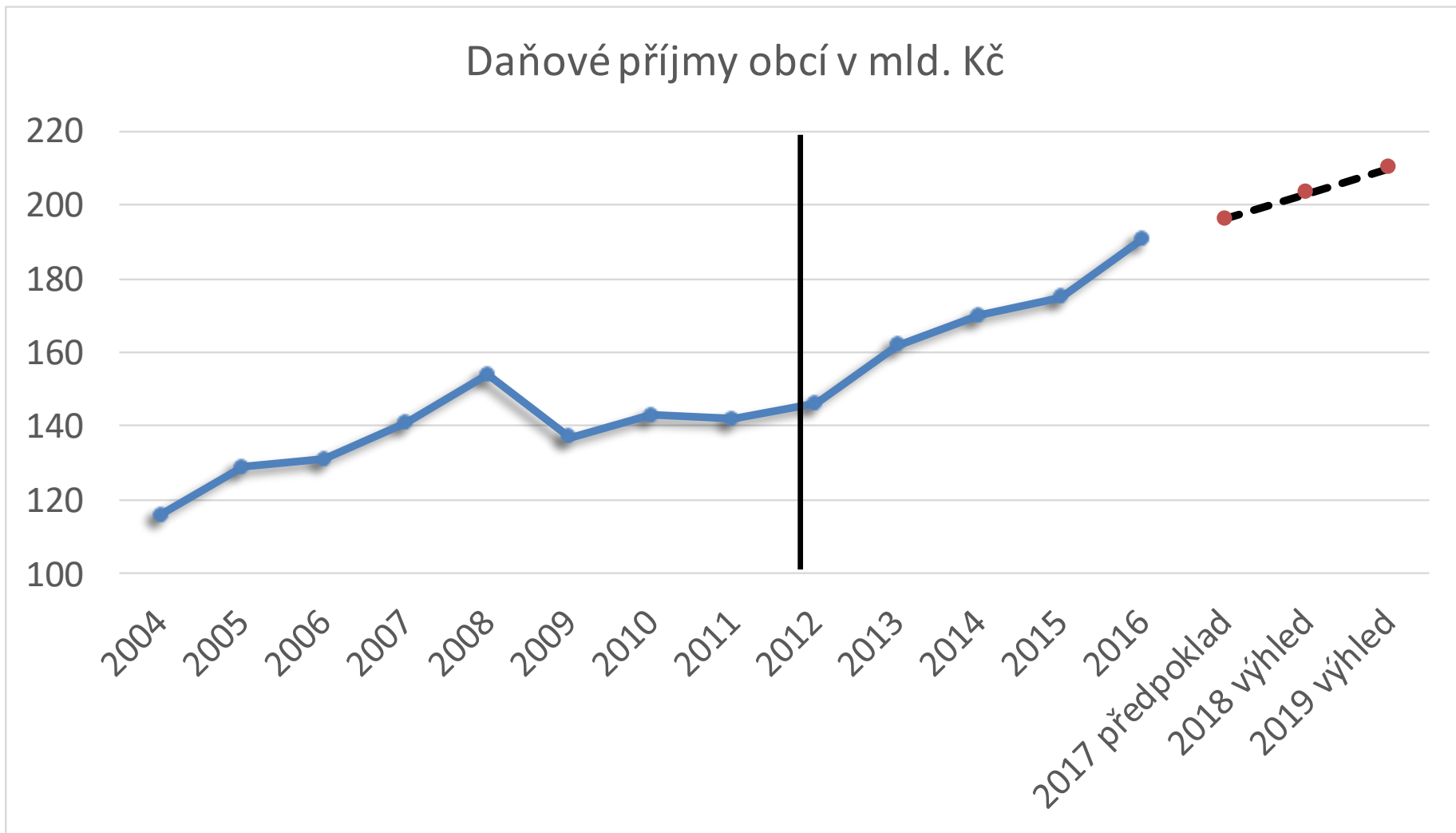
Daňové příjmy obcí v roce 2016 + 8,8%

Ukazatel	Období		Meziroční srovnání	
	12/2015	12/2016	tis. Kč	%
Daňové příjmy	175 393 674	190 750 552	15 356 879	108,76%
z toho:				
Daně z příjmů fyzických osob	38 924 081	44 780 453	5 856 372	115,05%
z toho:				
<i>ze závislé činnosti a funkčních požitků</i>	32 050 790	37 179 317	5 128 527	116,00%
<i>z přiznání</i>	3 155 179	3 788 381	633 202	120,07%
<i>z kapitálových výnosů</i>	3 717 318	3 812 494	95 176	102,56%
Daně z příjmů právnických osob	41 200 035	45 762 184	4 562 149	111,07%
z toho:				
<i>daň z příjmů právnických osob</i>	34 796 809	39 600 563	4 803 754	113,81%
<i>daň z příjmů právnických osob za obce</i>	6 402 784	6 161 620	-241 164	96,23%
<i>daň z příjmů právnických osob za kraje</i>				
Daň z přidané hodnoty	68 760 718	72 522 539	3 761 821	105,47%
Daně a poplatky z vybraných činností a služeb	16 174 674	17 098 709	924 035	105,71%
z toho:				
<i>poplatky a odvody v oblasti život. prostředí</i>	2 727 915	2 900 687	172 772	106,33%
<i>místní poplatky z vybraných čin. a služeb</i>	5 128 152	5 175 216	47 064	100,92%
<i>ostatní odvody z vybraných čin. a služeb</i>	5 610 479	6 221 435	610 957	110,89%
<i>správní poplatky</i>	2 708 128	2 801 371	93 243	103,44%
Daň z nemovitých věcí	10 333 821	10 585 655	251 835	102,44%
Ostatní daňové příjmy	247	1 008	761	408,18%
Stav na bankovních účtech	97 365 096	125 177 292	27 812 196	128,56%

Daňové příjmy krajů v roce 2016 + 15,4%

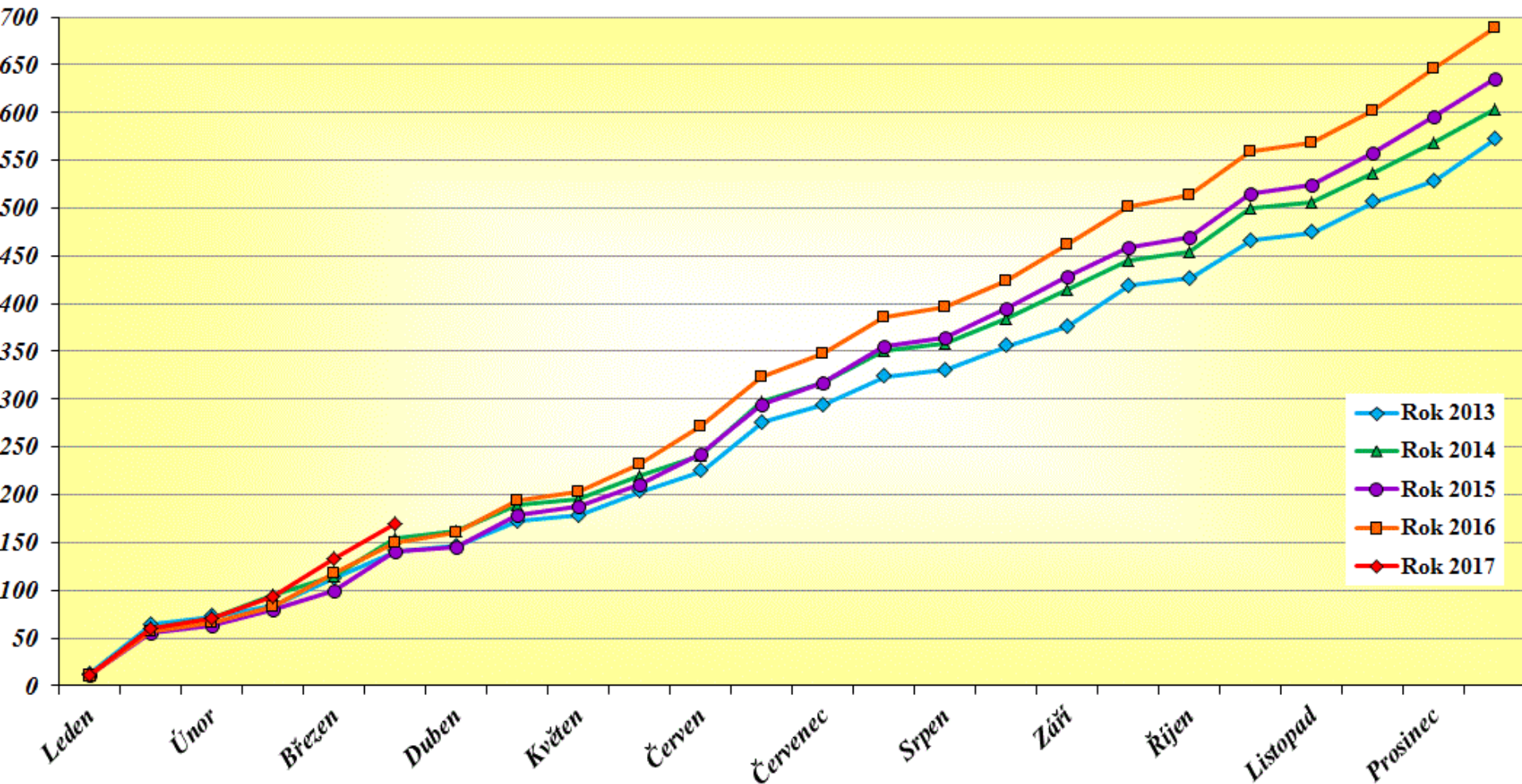
Ukazatel	Období		Meziroční srovnání	
	12/2015	12/2016	tis. Kč	%
Daňové příjmy	50 906 885	58 747 112	7 840 226	115,40%
z toho:				
Daně z příjmů fyzických osob	12 864 846	14 603 252	1 738 406	113,51%
z toho:				
<i>ze závislé činnosti a funkčních požitků</i>	11 295 272	12 848 347	1 553 074	113,75%
<i>z příznání</i>	207 974	365 959	157 985	175,96%
<i>z kapitálových výnosů</i>	1 361 600	1 388 946	27 347	102,01%
Daně z příjmů právnických osob	12 968 110	14 624 462	1 656 352	112,77%
z toho:				
<i>daň z příjmů právnických osob</i>	12 620 996	14 362 269	1 741 273	113,80%
<i>daň z příjmů právnických osob za obce</i>				
<i>daň z příjmů právnických osob za kraje</i>	347 114	262 193	-84 922	75,53%
Daň z přidané hodnoty	25 051 153	29 491 114	4 439 961	117,72%
Daně a poplatky z vybraných činností a služeb	22 776	28 284	5 508	124,18%
z toho:				
<i>poplatky a odvody v oblasti život. prostředí</i>	0	0	0	
<i>místní poplatky z vybraných čin. a služeb</i>	0	0	0	
<i>ostatní odvody z vybraných čin. a služeb</i>	425	362	-63	85,07%
<i>správní poplatky</i>	22 351	27 922	5 572	124,93%
Daň z nemovitých věcí				
Ostatní daňové příjmy	0	0	0	
Stav na bankovních účtech	16 497 949	23 849 342	7 351 392	144,56%

Daňové příjmy obcí přinesly novou dimenzi možností investic



Vývoj sdílených daní od 2013 – aktuálně 2017

Miliardy Kč



Zdroj: MF ČR

Provozní saldo – základ řízení finanční kondice rozpočtů

$$\text{PROVOZNÍ SALDO} = \text{Běžné příjmy} - \text{Běžné výdaje}$$

BĚŽNÉ PŘÍJMY (dle tříd)

1. **Daňové příjmy**
2. **Nedaňové příjmy**
3. Kapitálové příjmy
4. **Přijaté transfery (dotace)**
 - Pravidelné - běžné – ročně opakující se
 - Investiční - mimořádné

BĚŽNÉ VÝDAJE (dle tříd)

5. **Běžné výdaje**
6. Kapitálové výdaje

Makroekonomická predikce MF ČR

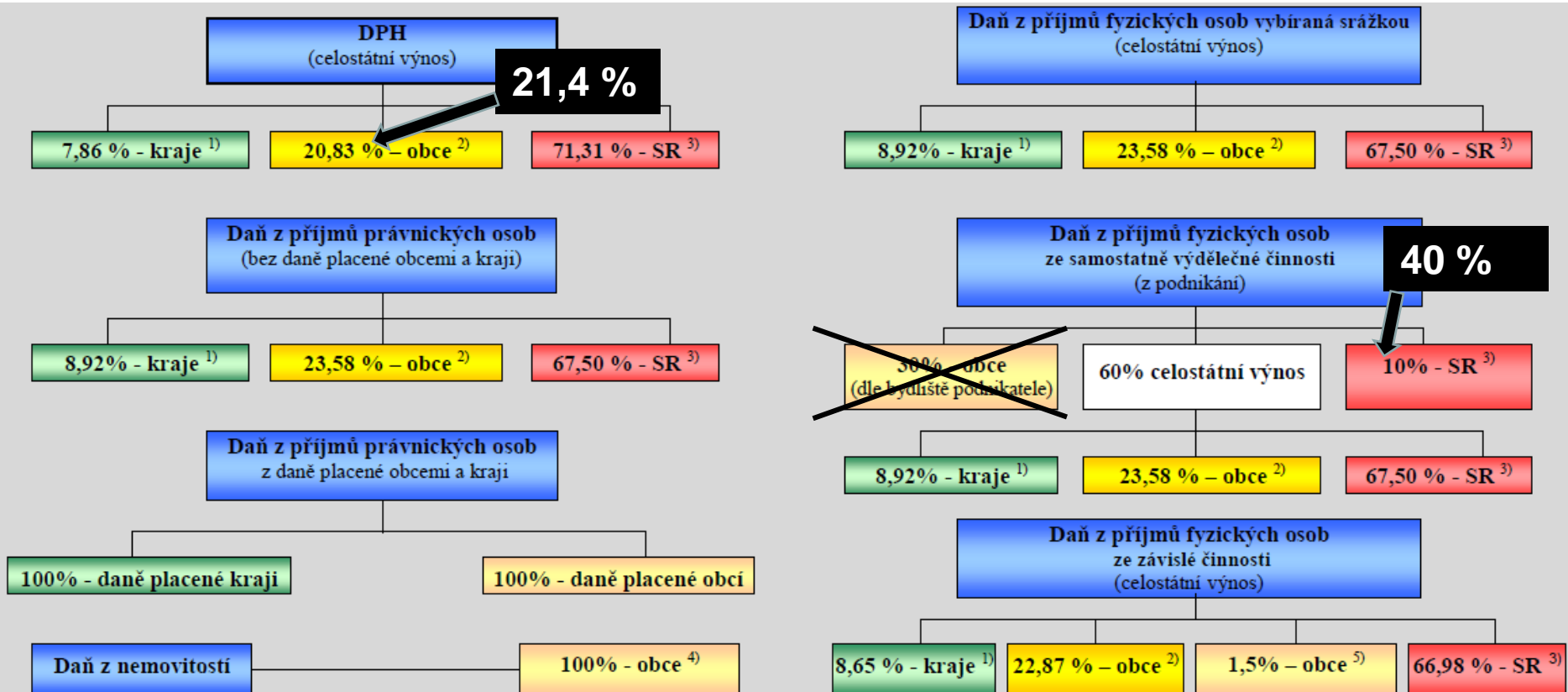
leden 2017

		2012	2013	2014	2015	2016	2017	2018	2016	2017
		Aktuální predikce							Minulá predikce	
Hrubý domácí produkt	<i>mlrd. Kč</i>	4 060	4 098	4 314	4 555	4 719	4 885	5 082	4 703	4 864
Hrubý domácí produkt	<i>růst v %, s.c.</i>	-0,8	-0,5	2,7	4,5	2,5	2,6	2,4	2,4	2,5
Spotřeba domácností	<i>růst v %, s.c.</i>	-1,2	0,5	1,8	3,0	2,7	2,4	2,4	2,5	2,8
Spotřeba vlády	<i>růst v %, s.c.</i>	-2,0	2,5	1,1	2,0	2,0	1,6	1,4	2,3	1,6
Tvorba hrubého fixního kapitálu	<i>růst v %, s.c.</i>	-3,1	-2,5	3,9	9,0	-2,4	3,8	3,0	-3,6	2,8
Příspěvek ZO k růstu HDP	<i>p.b., s.c.</i>	1,3	0,1	-0,5	0,1	1,1	0,2	0,3	1,3	0,2
Příspěvek změny zásob k růstu HDP	<i>p.b., s.c.</i>	-0,2	-0,7	1,1	0,3	0,4	0,0	0,0	0,4	0,0
Deflátor HDP	<i>růst v %</i>	1,5	1,4	2,5	1,0	1,1	0,9	1,6	0,8	0,9
Průměrná míra inflace	<i>%</i>	3,3	1,4	0,4	0,3	0,7	2,0	1,6	0,5	1,2
Zaměstnanost (VŠPS)	<i>růst v %</i>	0,4	1,0	0,8	1,4	1,8	0,3	0,3	1,6	0,3
Míra nezaměstnanosti (VŠPS)	<i>průměr v %</i>	7,0	7,0	6,1	5,1	4,0	3,9	3,9	4,0	3,9
Objem mezd a platů (dom. koncept)	<i>růst v %, b.c.</i>	2,6	0,5	3,6	4,4	5,6	5,0	4,5	5,4	5,0
Saldo běžného účtu	<i>%HDP</i>	-1,6	-0,5	0,2	0,9	2,1	1,2	1,3	2,3	1,8
Saldo vládního sektoru	<i>%HDP</i>	-3,9	-1,2	-1,9	-0,6	0,5	.	.	-0,2	-0,2
Předpoklady:										
Měnový kurz CZK/EUR		25,1	26,0	27,5	27,3	27,0	26,9	26,3	27,0	26,9
Dlouhodobé úrokové sazby	<i>% p.a.</i>	2,8	2,1	1,6	0,6	0,4	0,6	1,1	0,4	0,6
Ropa Brent	<i>USD/barel</i>	112	109	99	52	44	57	57	44	51
HDP eurozóny	<i>růst v %, s.c.</i>	-0,9	-0,3	1,2	2,0	1,6	1,4	1,6	1,4	1,1

Zdroj: ČNB, ČSÚ, Eurostat, U. S. Energy Information Administration. Výpočty MF ČR.

Legislativní novinky, vybíráme lahůdky ve financích obcí

Schéma RUD (zákon 243/2000 Sb.) od 1.1.2017



Vysvětlivky:

¹⁾ Každý kraj se na procentní části celostátního hrubého výnosu daně podílí procentem stanoveným v příloze č. 1 zákona č. 243/2000 Sb., o RUD, v platném znění

²⁾ Daňové příjmy jsou rozdělovány na základě:

1. kritéria výměry katastrálních území obce (3 %)
2. prostého počtu obyvatel v obci (10 %)
3. násobků postupných přechodů (80 %)
4. počet dětí a žáků navštěvujících školu zřízenou obcí (7 %)

³⁾ Příjmy státního rozpočtu

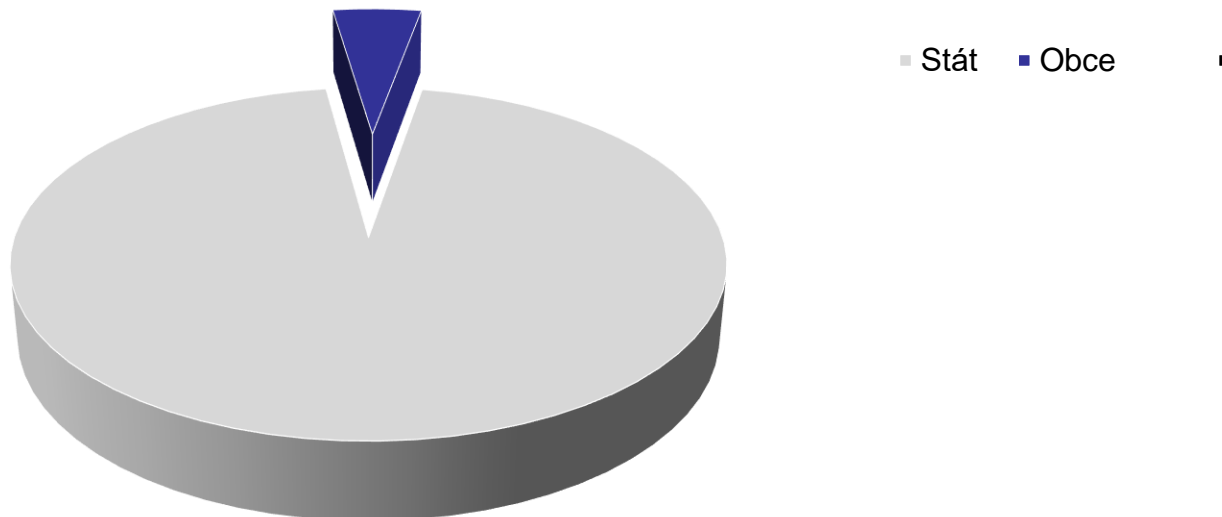
⁴⁾ Výnos daně z nemovitostí; příjemcem je ta obec, na jejímž území se nemovitost nachází.

⁵⁾ Daňové příjmy jsou rozdělovány na základě počtu zaměstnanců s místem výkonu práce v obci.

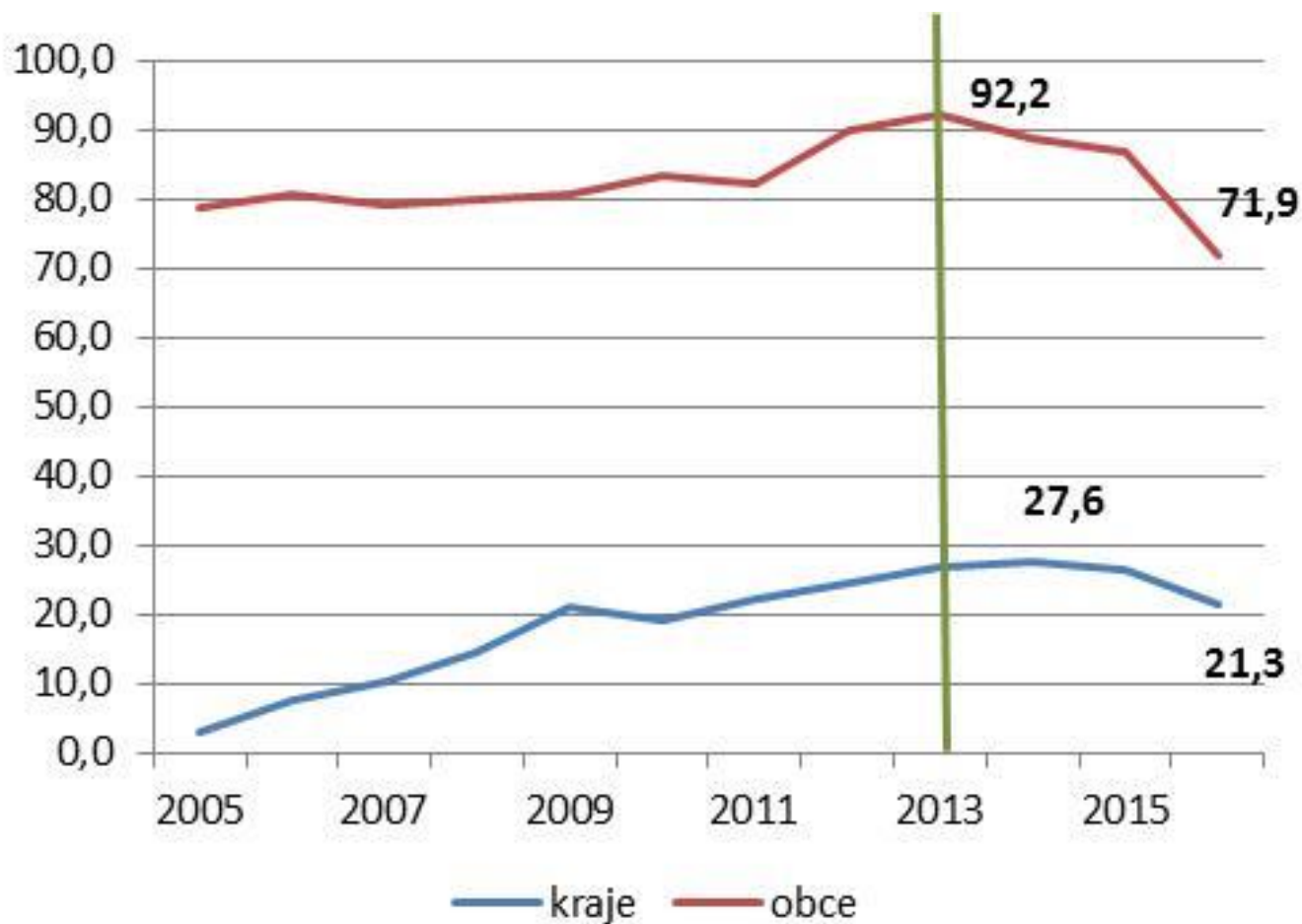
Legislativní novinky = dokonalou hloupostí překvapil obce zákon o rozpočtové odpovědnosti

- Pro obce **zbytečná** a **nekvalitní** norma
- se spoustou **chyb** a **nedodělků**
- a výrazně **zvyšující administrativní zátěž** obcí.
- Zbytečně tvrdá a **zřejmě protiústavní** vůči samosprávám.

Podíl dluhu obcí na celkovém veřejném dluhu v posledních 5 letech byl pod 5 %



Dluhy obcí i krajů od 2013 klesaly



<i>v mld. Kč</i>	2015	2016	změna
kraje	26,4	21,3	-19,3 %
obce	86,9	71,9	-17,3 %

Rozpočtová odpovědnost ÚSC dle Ústavy ČR a zřejmá protiústavnost nové úpravy

- Ústavní zákon č. 1/1993 Sb. praví:
- **Zaručuje se samospráva** územních samosprávných celků dle čl.8.
- čl. 101 odst. 1 „Obec je samostatně spravována zastupitelstvem.“
- odst. 2 říká totéž pro kraje
- pro ÚSC platí společně odst. 3 „Územní samosprávné celky jsou veřejnoprávními korporacemi, které mohou mít vlastní majetek a **hospodaří podle vlastního rozpočtu.**“
- odstavec 4 uvádí omezení, že „Stát může zasahovat do činnosti územních samosprávných celků, jen vyžaduje-li to ochrana zákona, a jen způsobem stanoveným zákonem.“
 - Můj názor: Ústava dává právo ÚSC hospodařit podle vlastního rozpočtu samosprávě, nikoliv hospodařit podle „vylepšeného rozpočtu“ zákona č. 23/2017 Sb., o rozpočtové odpovědnosti a zákona č. 24/2017 Sb. **Samospráva hospodaří podle vlastního rozpočtu se vším, co k tomu patří** (řízení příjmů, výdajů a salda, limity dluhů, splátky závazků) a **obyčejný zákon ÚSC nemůže toto právo uzmout a svěřit státu**. Závěrem je, že vybraná ustanovení zákonů č. 23 a 24/2017 Sb. jsou zřejmě protiústavní.

Nově tzv. „rozpočtovou odpovědnost“ upravují

- Zákon č. 23/2017 Sb., o pravidlech rozpočtové odpovědnosti
- Zákon č. 24/2017 Sb., změnový zákon, který mění zejména
 - zákon č. 250/2000 Sb., o rozpočtových pravidlech územních rozpočtů
 - Zákon č. 243/2000 Sb. o rozpočtovém určení daní (tzv. RUD)
- **Účinnost zákonů je od 21. února 2017**, s výjimkou:
 - Od 1.1. 2018 - finanční limity a pozastavování příjmů ÚSC, upravené duplicitně v z.č. 23/2017 Sb. §17 odst. 3 a z. č. 24/2017, který novelizuje RUD §6a odst. 1
- Zákon č. 25/2017 Sb., o sběru vybraných údajů pro účely monitorování a řízení veřejných financí.
- **Aplikace zákona č. 25/2017 Sb. (sběr dat) od 1. ledna 2018**
 - doprovodná vyhláška bude mít účinnost od 1. ledna 2018
 - první povinnost předat roční údaje podle § 5 a § 6 bude do 25. 2. 2019 za rok 2018

Zákon č. 23/2017 Sb., o pravidlech rozpočtové odpovědnosti

- Týká se „Veřejných institucí“ (*17 800 subjektů, dle definice ESA 2010 - nařízení Evropského Parlamentu a Rady EU č. 549/2013*), včetně:
 - h) územní samosprávný celek,
 - i) dobrovolný svazek obcí,
 - j) regionální rada regionu soudržnosti,
 - k) příspěvková organizace ...
- Úvodní ustanovení
 - Duplicitní úprava **účelnosti, efektivity, hospodárnosti a transparentnosti**
 - Povinnost vhodně podporovat **hospodářský rozvoj, zaměstnanost a mezigenerační soudržnost**
 - mj. ÚSC dána povinnost **nenarušit udržitelný stav veřejných financí** 😊

Pilíře pravidel rozpočtové odpovědnosti z.č.23

Výdajové pravidlo

- MF ČR stanovuje částku růstu celkových výdajů veřejných institucí* viz §10

Dluhová brzda §14

- Aktivuje se, když dluh veřejných institucí **> 55 % HDP** viz §14 uplatní se od 1. dne 2. měsíce po dni vyhlášení

Fiskální pravidlo §17

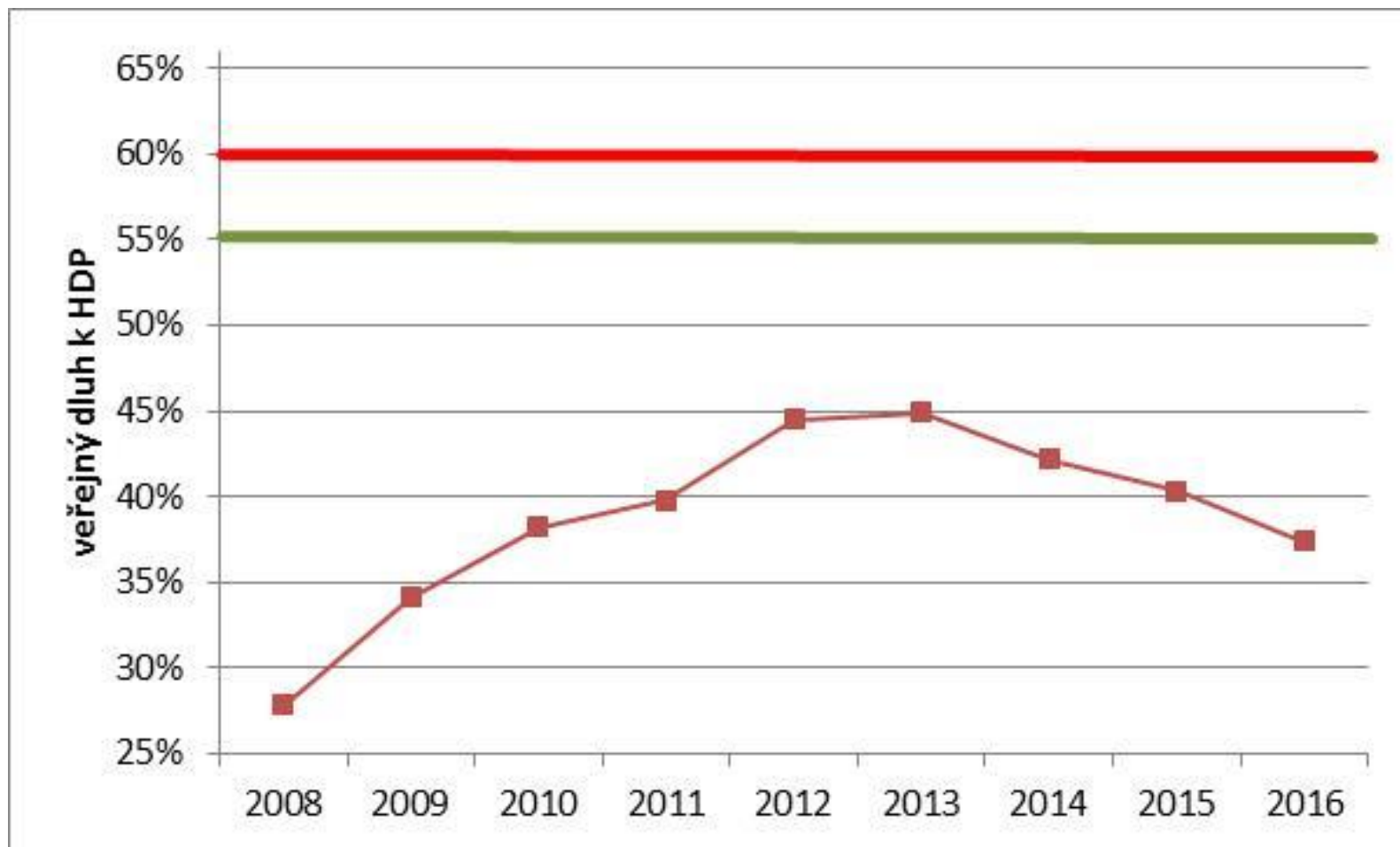
- **ÚSC splácí 5 %** z rozdílu výše dluhu nad 60 % průměru příjmů za poslední 4 roky

Zásady

- Veřejné instituce dbají o zdravé a udržitelné veřejné finance
- Transparentnost, účelnost, efektivita, hospodárnost

**celkové výdaje sektoru nepřekročí součet: prognózovaných konsolidovaných příjmů sektoru, vliv hospodářského cyklu na příjmy, jednorázová či jiná přechodná opatření, + 1 % prognózovaného nominálního HDP + 1/3 nápravné složky, která v daném roce překračuje 2 % nominálního HDP + případně únikové klausule (válečný stav, přírodní katastrofy, ...)*

Dluhová brzda 55 % dluhu k HDP obcím aktuálně nehrozí = veřejný dluh k HDP klesl



Fiskální pravidlo dle MF ČR

- fiskální pravidlo **neobsahuje sankce** – obec vždy dostane své daňové příjmy, ovšem někdy pouze na úhradu předchozího dluhu
- fiskální pravidlo vede obce k tomu, aby své **dluhy postupně splácely, nikoliv kumulovaly**
- **dluh obce může překročit 60 %**, obec má pouze povinnost tento dluh postupně splácet
- **obec si může vzít úvěr i když překračuje 60 %**, pokud bude v dalších letech tento dluh postupně splácet
- **obec o žádné prostředky z RUD nepřichází** – případné zadržetí části sdílených daní je vždy dočasné a prostředky jsou vždy použity na úhradu dluhu obce
- **obec rozhoduje o tom, které dluhy budou uhrazeny**

Zdroj: MF ČR

Zákon o rozpočtové odpovědnosti v praxi obcí

- Zveřejnit zastupitelstvem v minulosti schválený **rozpočtový výhled**
- Neschválené výhledy zastupitelstvem neplatí
- Zveřejnit schválený **rozpočet**
- Zveřejňovat veškerá přijatá **rozpočtová opatření** (změny závazných ukazatelů)
- Vyhотовit, projednat a **na zastupitelstvu a schválit a zveřejnit střednědobý výhled rozpočtu** (jestliže obec nemá schválený)
- **Podvolit se brutalitě zveřejňování, viz tabulka**

Zveřejňování, souhrnný přehled, novinky = 0

O = nová povinnost

X = dosavadní povinnost

Úprava zákonem č. 250/2000 Sb., ve znění zákona č. 24/2017 Sb.

	Návrh střednědobého výhledu rozpočtu	Střednědobý výhled rozpočtu	Návrh rozpočtu	Rozpočet	Pravidla rozpočtového provizoria	Schválené rozpočtové opatření	Návrh závěrečného účtu	Schválený závěrečný účet
ÚSC	O	O	X	O	O	O	X	O
zákon	§3 odst. 3	§3 odst. 4	§11 odst. 3	§11 odst. 4	§13 odst 6 resp. §11 odst. 4 obdobně jako rozpočet	§16 odst. 5 resp. §11 odst. 4 obdobně jako rozpočet	§17 odst. 6	§17 odst. 8
RR	O	O	X	O	O	O	X	O
zákon	§11a odst.1	§11a odst. 2	§11a odst. 3	§11a odst. 4	§13 odst. 6 resp. §11a odst. 4 obdobně jako rozpočet	§16 odst. 5 resp. §11a odst. 4 obdobně jako rozpočet	§17a odst. 1	§17a odst. 2
DSO	O	O	X	O	O	O	X	O
zákon	§39 odst. 4	§39 odst. 5	§39 odst. 6	§39 odst. 7	§13 odst. 6 resp. §39 odst. 4 obdobně jako rozpočet	§16 odst. 5 resp. §39 odst. 4 obdobně jako rozpočet	§39 odst. 9	§39 odst. 10
PO	O	O	O	O				
zákon	§ 28a odst. 1	§28 a odst.2	§28a odst 3	§28a odst 4				

ÚSC = územní samosprávný celek

RR = Regionální rada regionu soudržnosti

DSO = svazek obcí

PO = příspěvková organizace

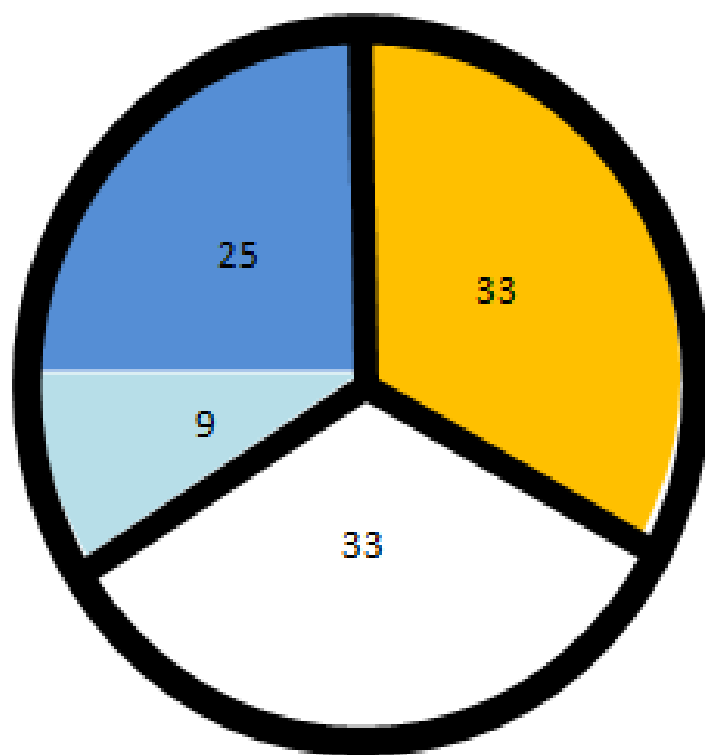
Zveřejňování pro ÚSC na úřední desce

Úřední desky - dlouhodobé zveřejnění	Úřední desky - krátkodobé zveřejnění návrhů
<p>*Dle zákona č. 250/2000 Sb. se oznamuje, že na internetových stránkách ÚSC X jsou zveřejněny a do listinné podoby na podatelně ÚSC lze nahlédnout do dokumentu:</p> <p>Střednědobý výhled rozpočtu</p> <p>Rozpočet*</p> <p>Schválená rozpočtová opatření: např. vždy baterie za 30 dnů souhrnný přehled</p> <p>Schválený závěrečný účet od 2016</p>	<p>Návrh střednědobého výhledu rozpočtu v rozsahu Příjmy, Výdaje v jednotlivých letech a dlouhodobé Závazky a Pohledávky s tím, že platí*</p> <p>Návrh rozpočtu Příjmů a Výdajů dle nejvyšších jednotek druhového třídění (TŘÍDY 1,2,3,4,5,6) s tím, že platí*</p> <p></p> <p>Návrh závěrečného účtu v rozsahu Příjmy a Výdaje nejvyšší druhové členění (TŘÍDY 1,2,3,4,5,6), včetně zprávy o výsledku přezkoumání hospodaření s tím, že platí*</p>
<p>*případně Schválená pravidla rozpočtového provizoria §13 na IS a na ÚD odkaz</p>	

Skutečně zdravé finance obcí a zvýšení investic obcí

Zdravý veřejný rozpočet = selský rozum + správné řízení provozu, a možností investic a dluhů

Zdravá struktura výdajů rozpočtu obce v % z běžných příjmů



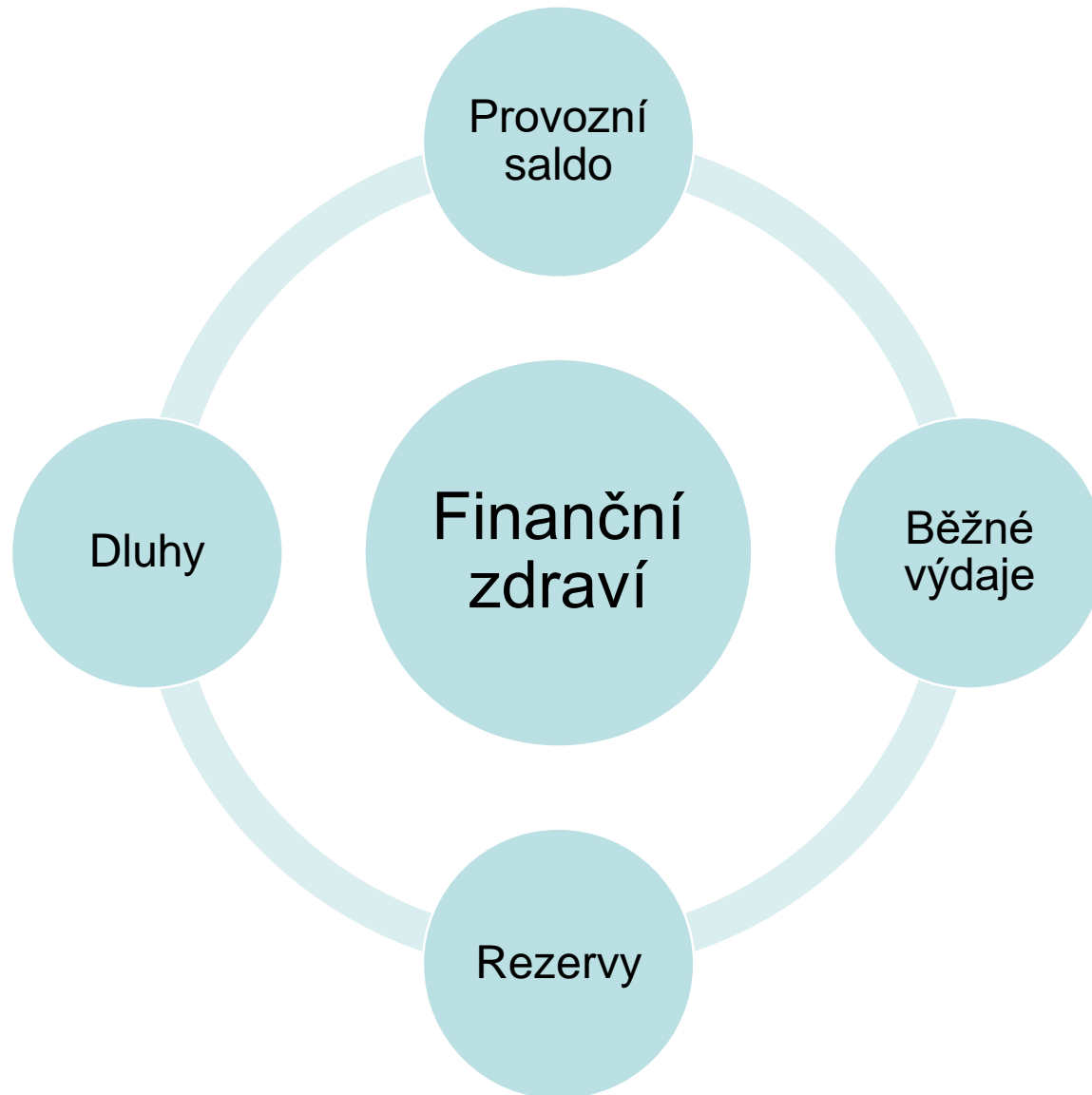
■ Mandatorní výdaje (běžné) neovlivnitelné - základní chod obce na základní energie, platy

Mandatorní výdaje (běžné) ovlivnitelné dlouhodobou politikou - efektivita, úspory energií, redukce zaměstnanců apod.

■ Běžné výdaje typu každoročních oprav

■ Provozní saldo - použitelné na investice, velké opravy, úmor dluhu, úspory apod.

Hodnoty pro řízení finančního zdraví obce



Závěr

Doporučení obcím na závěr

1. Zmapujte finanční kondici obce
2. Deklarujte **dobrý vývoj** financí za toto volební období
3. Stanovte **finanční možnosti** obce pro budoucí volební období 2018 až 2022
4. Připravte plán investic a oprav do nového volebního období i s finančním krytím = **stanovte neprůstřelný plán do voleb 2018**

Vše lze dodat na www.cityfinance.cz



Inspirace osobností

Tomáš Baťa

Citáty z myšlenek Tomáše Bati

- Mluvte jen potud, pokud můžete být lidem užiteční.
- Jen chytrý se ptá, hloupý poučuje.
- Moje drahé, obecní svaté.
- Jakmile poznáme, že jsme hloupí, je to krok nahoru.
- Povinností občana je vládnout, ne hubovat.
- Služ a trp!

„Služ a trp.“
Tomáš Baťa, starosta Zlína

Kontakt

Ing. Luděk Tesař

www.cityfinance.cz

ludek.tesar@cityfinance.cz

602 690 061