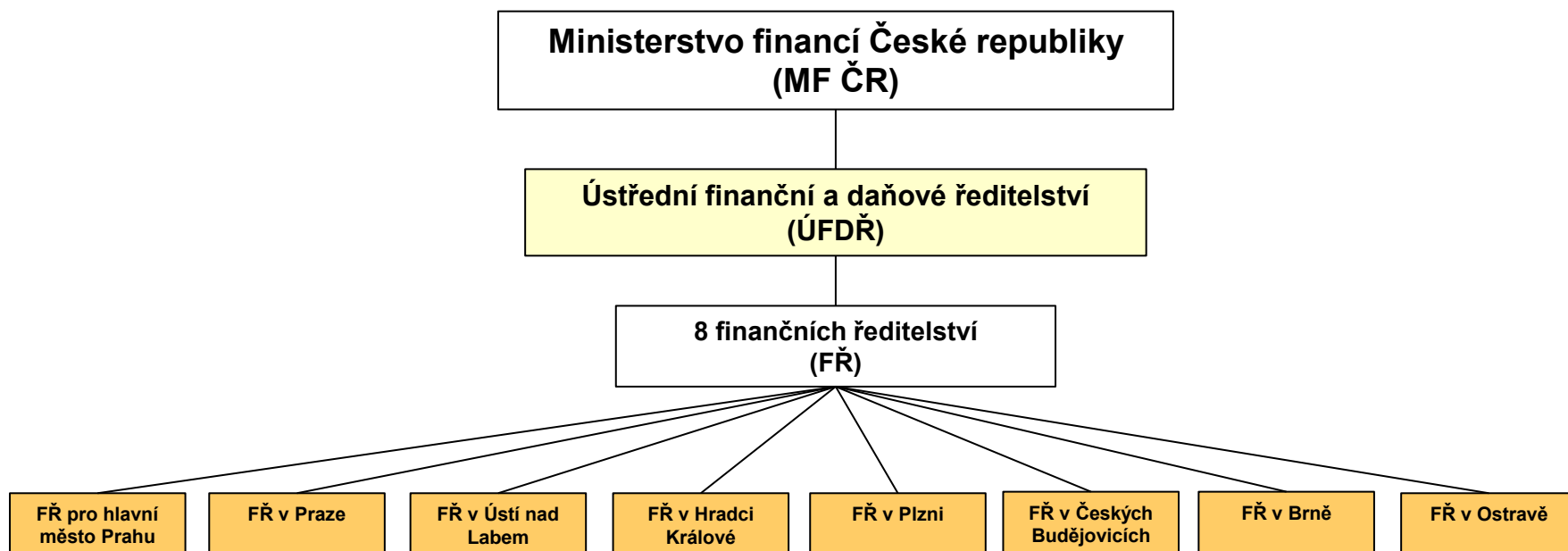


# Finanční úřad pro Královéhradecký kraj

Setkání starostů a místostarostů Královéhradeckého kraje  
dne 15. května 2014

1. Nová organizační struktura Finanční správy České republiky
2. Rozpočtové určení daní – převody obcím
3. Dotace

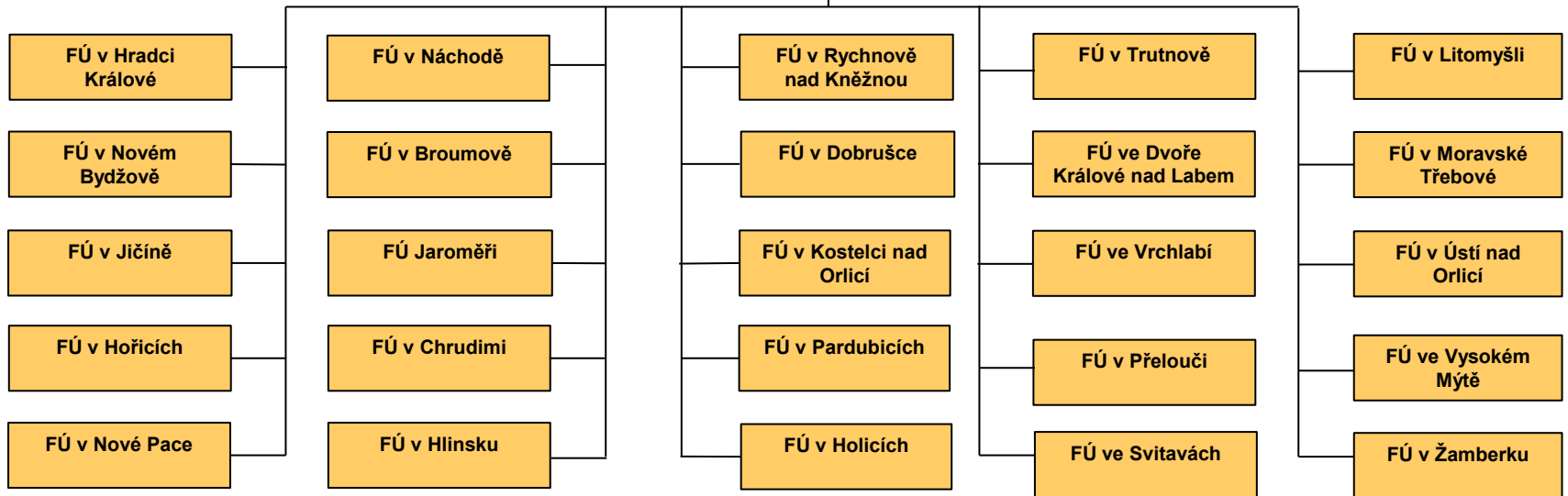
## Organizační struktura finanční správy od roku 1991



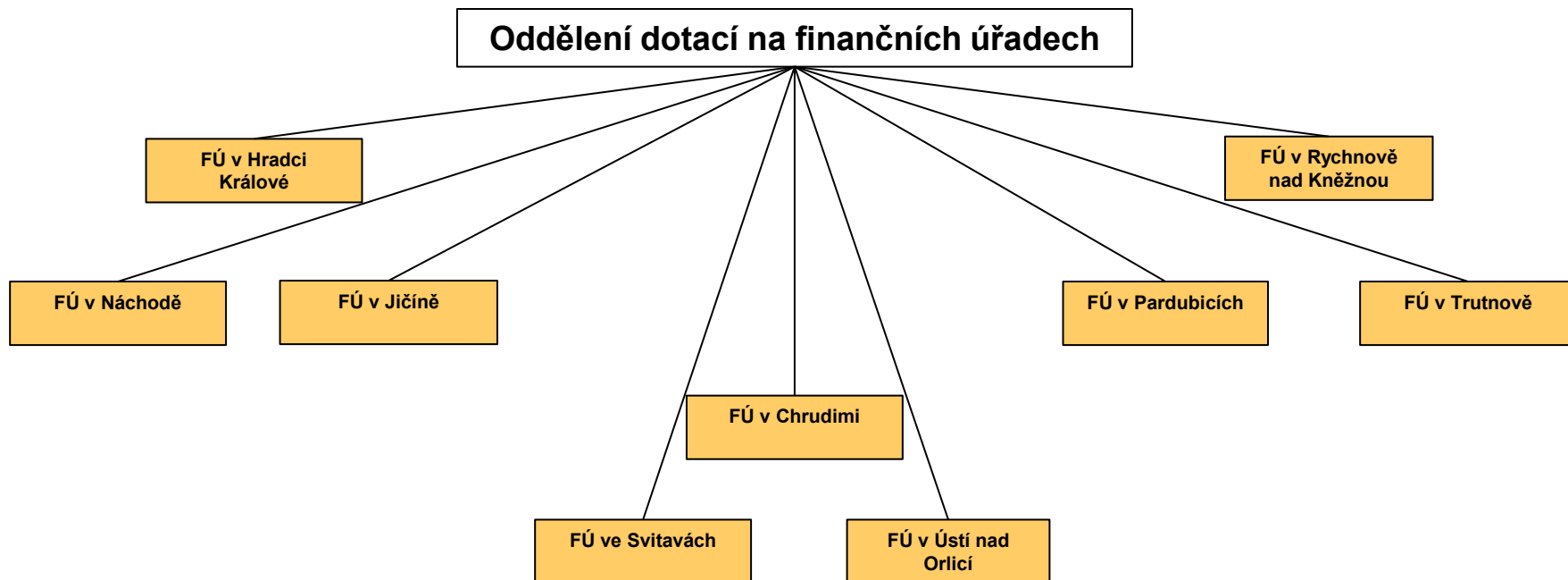
# FINANČNÍ SPRÁVA

Finanční ředitelství v Hradci Králové

25 finančních úřadů  
(FÚ)



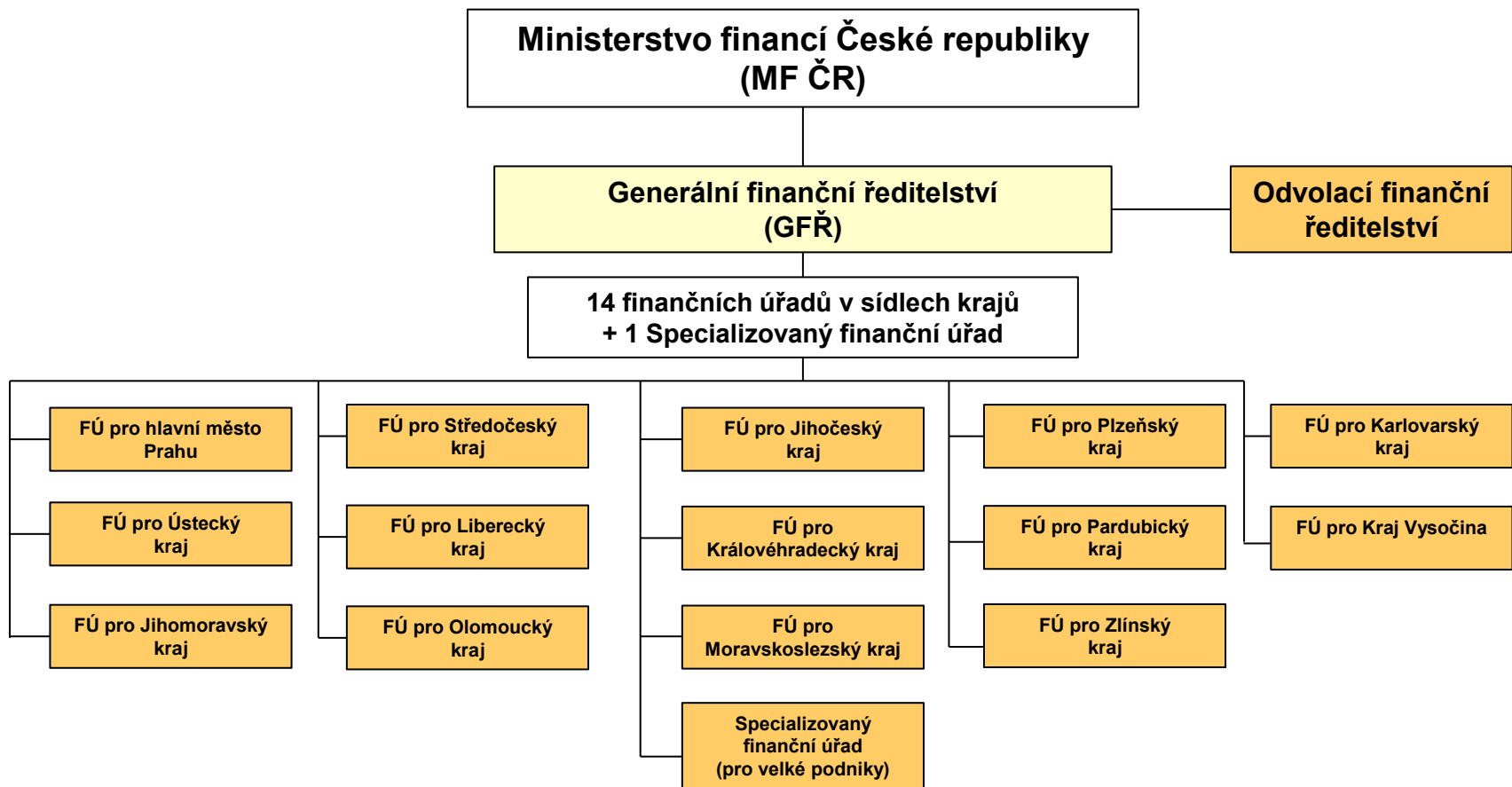
# FINANČNÍ SPRÁVA



## Finanční ředitelství v Hradci Králové

- Odvolací orgán
- Řídí 25 finančních úřadů
- Vykonává metodiku
- Zajišťuje věcné a osobní potřeby FÚ

## Organizační struktura finanční správy od 1. ledna 2013



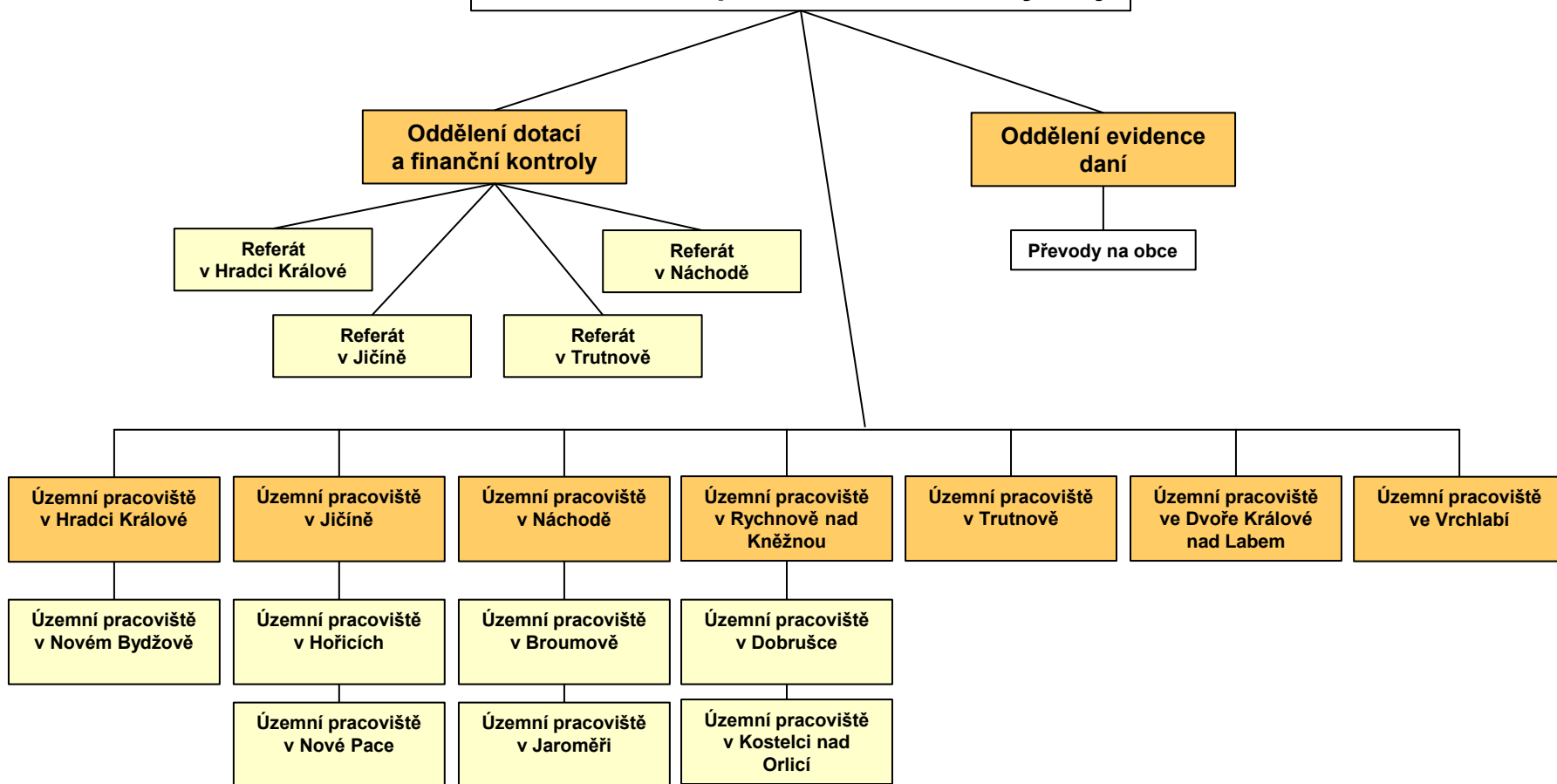
## **Finanční úřad pro Královéhradecký kraj**

- Prvoinstanční řízení
- Vykonává metodiku
- Zajišťuje věcné a osobní potřeby FÚ



# FINANČNÍ SPRÁVA

## Finanční úřad pro Královéhradecký kraj



## Územní pracoviště (ÚzP)

Všechna ÚzP zajišťují:

- podatelnu, pokladnu,
- registraci,
- vyměřování
- majetkové daně
  - daň z nemovitých věcí
  - daň z nabytí nemovitých věcí.

ÚzP v sídle okresu:

- kontrolu,
- vymáhání.

# Rozpočtové určení daní

Daňové příjmy obcí a krajů

# Základní právní úprava

související s problematikou převádění daňových výnosů do rozpočtů obcí

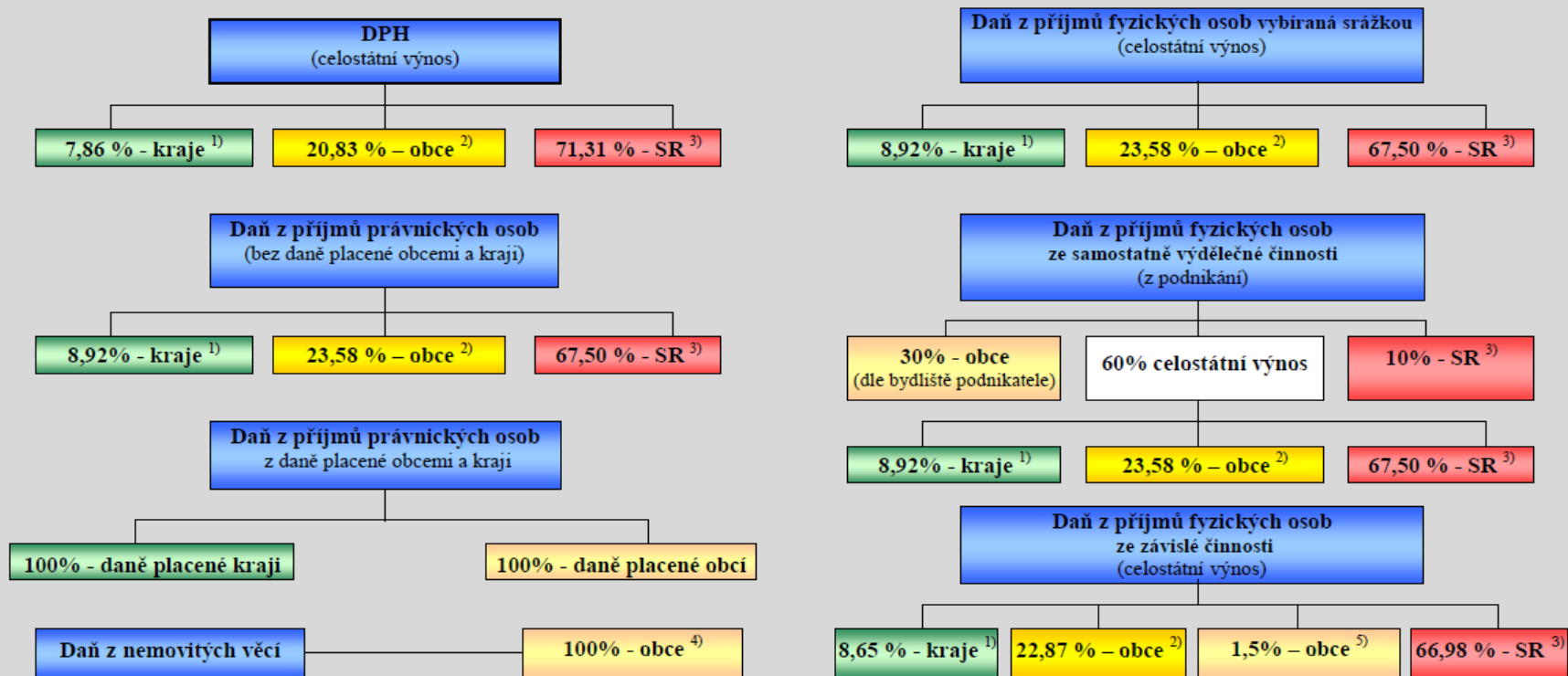
- **Zákon č. 250/2000 Sb.**, o rozpočtových pravidlech územních rozpočtů
- **Zákon č. 243/2000 Sb.**, o rozpočtovém určení daní
- **Vyhláška č. 264/2013 Sb.**, o podílu jednotlivých obcí na stanovených procentních částech hrubého výnosu DPH a dani z příjmů
- **Zákon č. 128/2000 Sb.**, o obcích

# Zákon č. 243/2000 Sb.

- § 3 - daňové příjmy rozpočtů krajů
- § 4 - daňové příjmy rozpočtů obcí
- § 6 - převod daňových příjmů
  - nejméně jedenkrát měsíčně
  - částka vyšší než 500 Kč
- **Příloha č. 1** – procenta, kterými se jednotlivé kraje podílejí na procentní části celostátního hrubého výnosu daně
- **Příloha č. 2** – koeficienty a násobky postupných přechodů
- **Příloha č. 3** – přepočítací koeficient

# FINANČNÍ SPRÁVA

## Schéma rozdělení rozpočtového určení daní v letech 2013 až 2015 (bez SFDI, poplatků a pokut)



### Vysvětlivky:

<sup>1)</sup> Každý kraj se na procentní části celostátního hrubého výnosu daně podílí procentem stanoveným v příloze č. 1 zákona č. 243/2000 Sb., o RUD, v platném znění

<sup>2)</sup> Daňové příjmy jsou rozdělovány na základě:

1. kritéria výměry katastrálních území obce (3 %)
2. prostého počtu obyvatel v obci (10 %)
3. násobků postupných přechodů (80 %)
4. počet dětí a žáků navštěvujících školu zřizovanou obcí (7 %)

<sup>3)</sup> Příjmy státního rozpočtu

<sup>4)</sup> Výnos daně z nemovitých věcí; příjemcem je ta obec, na jejímž území se nemovitost nachází.

<sup>5)</sup> Daňové příjmy jsou rozdělovány na základě počtu zaměstnanců s místem výkonu práce v obci.

# Postup při převádění daňových příjmů

Generální finanční ředitelství

**dvakrát měsíčně** sděluje správcům daně na finančních úřadech sumární stav na příslušných příjmových účtech, tzv. **celostátní hrubý výnos daně**

# Výpočet nároku obcí a krajů

Vždy dochází nejprve k porovnání

- **momentální výše inkasa** na jednotlivých daních
- a částky inkasa, ze které byl **naposledy vypočítán** nárok obcí a krajů



# Pokud došlo k nárůstu inkasa

Z přírůstku inkasa se vypočítají nároky jednotlivých obcí a krajů podle zákonem daných pravidel

Ty jsou neprodleně převáděny do jejich rozpočtů

## Je-li přírůstek záporný

To znamená, že sumární stav na příjmových účtech je nižší než naposledy sdělená částka:

- nelze žádné prostředky převést
- provádí se kompenzace přeplacení

K tomuto stavu dochází, když objem *vratek daní a nadměrných odpočtů u DPH* převýší objem vybrané daně.

# Přeplacení nastává

- *u daně z příjmů fyzických osob podávajících přiznání*  
v období duben – květen a červenec – srpen
  - *u daně z příjmů právnických osob*  
v období duben – květen a červenec – srpen
- tedy v době vracení přeplatků

## Další převod může být proveden

- když celkový stav inkasa na konkrétní dani **převýší** částku, ze které naposledy vznikl nárok obcí a krajů

# Meziroční nárůst celostátního inkasa

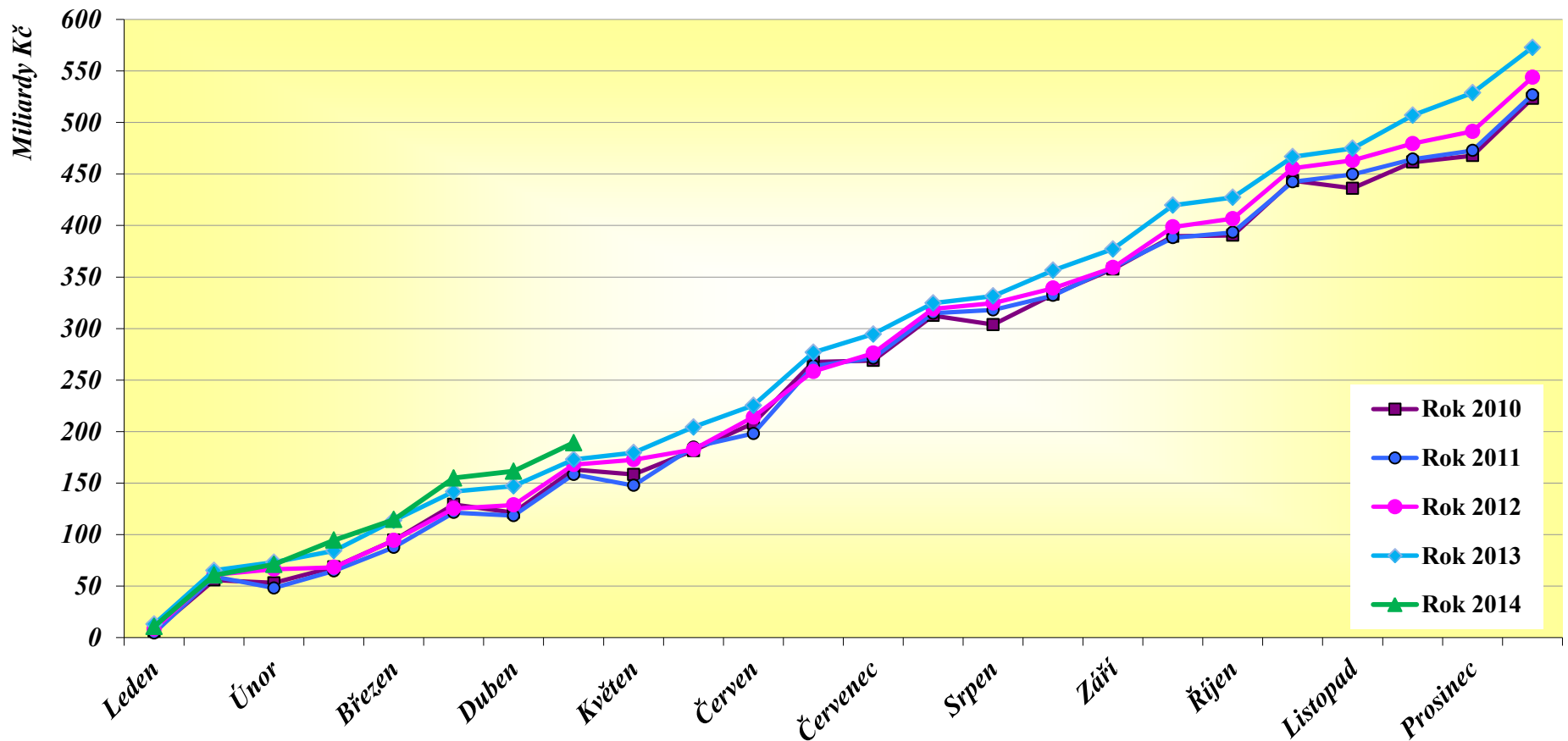
Daň	Inkaso k 30. 4. 2013	Inkaso k 30. 4. 2014	Nárůst / pokles
DPH	104 459 409 327,05	117 779 819 609,26	13 320 410 282,21
DPPO	29 303 158 125,38	29 903 401 387,18	600 243 261,80
DPFO závislá činnost	37 828 755 223,28	39 497 190 507,45	1 668 435 284,17
DPFO zvláštní sazba	4 753 472 428,20	4 890 524 245,10	137 051 816,90
DPFO podávajících příznání	-4 677 965 343,80	-3 722 893 176,13	955 072 167,67
Odvod z loterií - z.č.202/1990 Sb.	1 234 976 198,78	778 060 848,59	-456 915 350,19

Zdroj: Finanční správa

# Vývoj celostátního inkasa

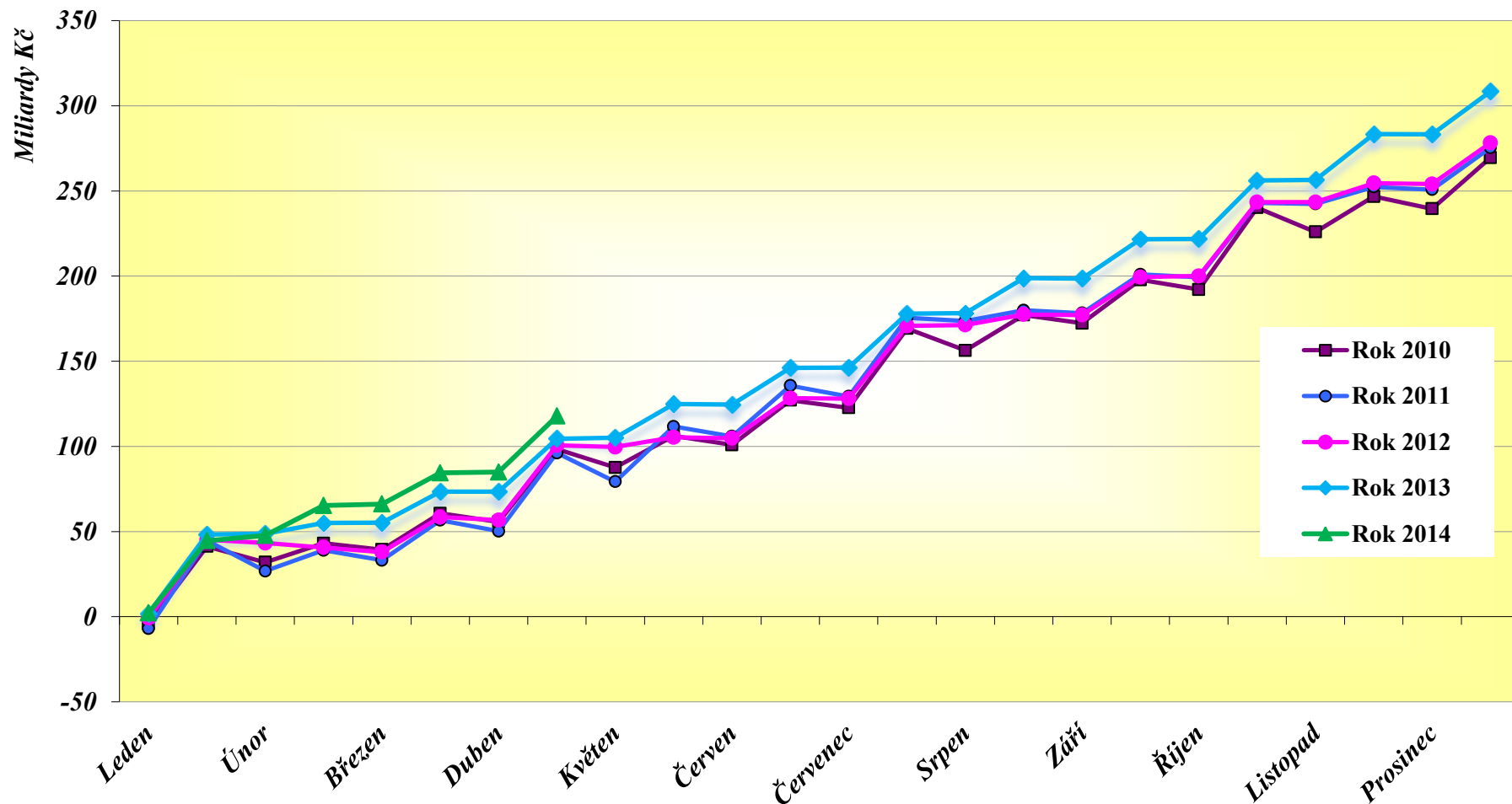
- Informace o vývoji celostátního hrubého výnosu sdílených daní jsou k dispozici na internetových stránkách Finanční správy:  
<http://www.financnisprava.cz/cs/dane-a-pojistne/kraje-a-obce/danove-prijmy-kraju-a-obci>
- Vývoj inkasa je zobrazen v následujících grafech
  - Sdílené daně celkem
  - DPH
  - DPFO

## Celostátní hrubý výnos sdílených daní (DPH a daně z příjmů) v letech 2010 až 2014 (pro převody obcím a krajům)



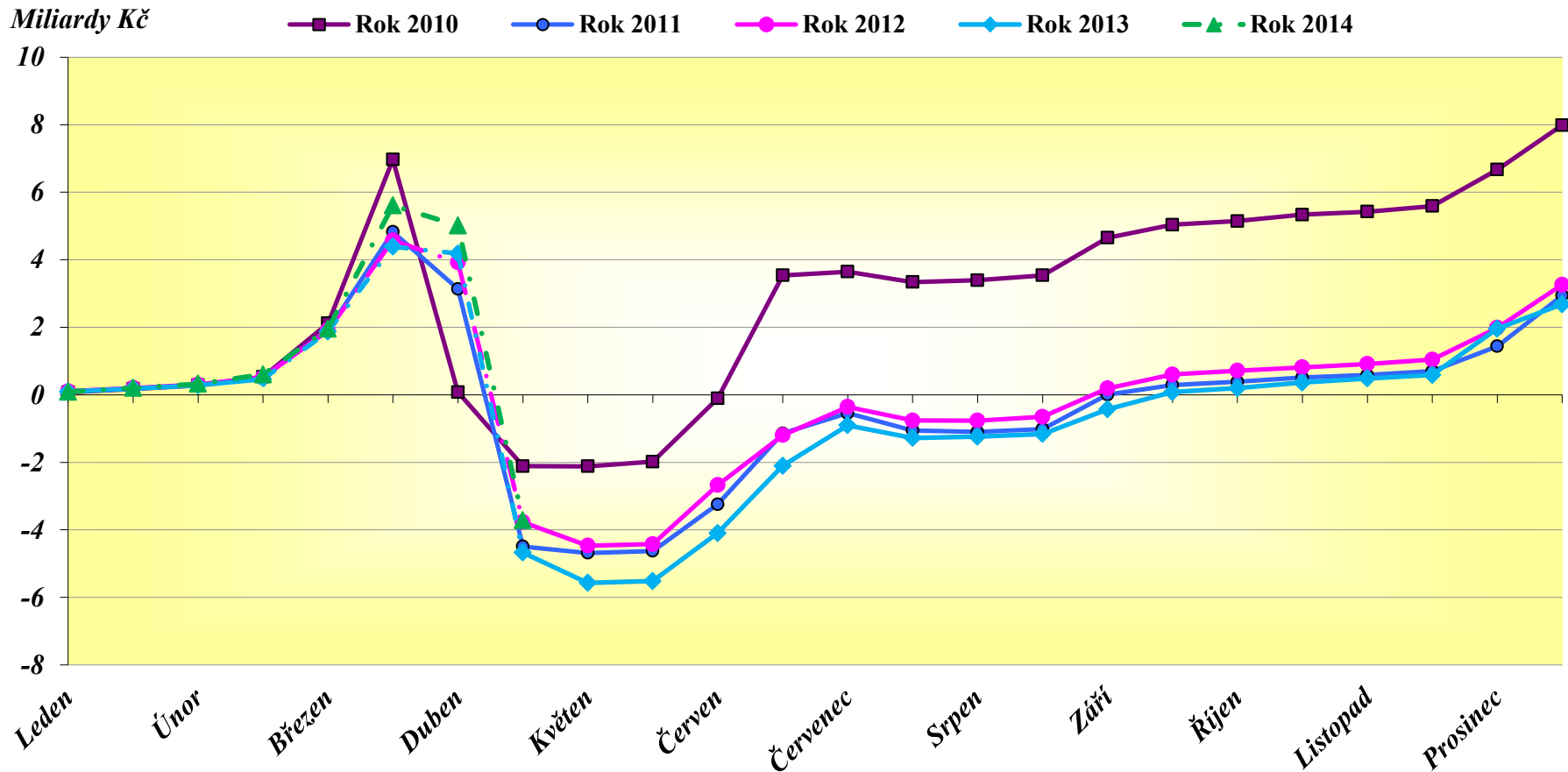
Zdroj: [http://intranet.ds.mfcr.cz/cps/rde/xchg/cds/xsl/evidence\\_dani\\_prevody\\_dan\\_prijmy.html](http://intranet.ds.mfcr.cz/cps/rde/xchg/cds/xsl/evidence_dani_prevody_dan_prijmy.html)

## Celostátní hrubý výnos DPH v letech 2010 až 2014 (v mld. Kč) (pro převody obcím a krajům)





## Celostátní hrubý výnos DPFO podávající přiznání v letech 2010 až 2014 (v mld. Kč) (pro převody obcím a krajům)



# Finanční úřad pro Královéhradecký kraj

1. Kontrola dotací podle daňového řádu
2. Finanční kontrola v rámci kontroly hospodaření

# Kontrola dotací - právní rámec

- **Zákon č. 218/2000 Sb.** – rozpočtová pravidla
- **Zákon č. 280/2009 Sb.** – procesní zákon
- **Zákon č. 137/2006 Sb.** – o veřejných zakázkách
- **Pravidla pro výběr dodavatelů**
- **Metodika finančních toků** (prostředky EU)
- **Pravidla, pokyny, příručky**

# Výběr subjektů ke kontrole

- Podněty poskytovatelů, NKÚ, nálezy auditního orgánu zřízeného při MF
- Vlastní vyhledávací činnost (z centrální evidence dotací, z ostatních daňových kontrol, místní znalost, média)
- Kontroly podmínek, které je nutno prověřovat následně (jejich plnění trvá nebo nastane až po provedené kontrole)

# Údaje z roku 2013 – kontrola dotací

- Počet kontrol: 324
- Počet zkontrolovaných projektů: 409
- Počet zkontrolovaných projektů na podniky: 144
- Počet zkontrolovaných projektů u evropských prostředků: 137
- **Počet kontrol na obcích a kraji: 42, z toho 30 na podniky**
- **Počet kontrol na příspěvkových organizacích obcí a kraje: 21, z toho 19 na podniky (MSMT, MPSV, MMR)**
- Zkontrolovaný objem v Kč: 1 073 525 000,-Kč (cca 50 % z této částky tvoří prostředky poskytnuté z EU)
- Vyměřený odvod: 156 000 000,-Kč

# Nejčastější příčiny vyměření odvodů u obcí

- Porušení pravidel zadávání veřejných zakázek
  - ❖ Porušení hlavních zásad: transparentnosti, rovného zacházení a zákazu diskriminace
    - Nastavení nezákonných kvalifikačních parametrů a tím pádem nezákonné vyloučení uchazečů
    - Označení konkrétního výrobku v zadávací dokumentaci
    - Nesprávné nastavení hodnotících kritérií a tím pádem nepřezkoumatelnost výběru dodavatele
    - Osobní vazby členů statutárního orgánu na zájemce o zakázku
    - Rozdělení zakázky (s vazbou na výběr nesprávného zadávacího řízení)
    - Vícepráce bez výběrového řízení
    - Změna základních vysoutěžených parametrů ve smlouvě o dílo, případně v dodatcích

# Nejčastější příčiny vyměření odvodů u obcí

- Nepožádání (nebo pozdní požádání) o změnu Rozhodnutí (parametry rozhodnutí, termín realizace)
- Nedodržení parametrů akce
- Pozdní podání závěrečného vyúčtování
- Úhrada DPH z dotace
- Použití dotace na nezpůsobilý výdaj

# Následná řízení

- **Odvolání** (často jsou odvolací námitky spíše důvodem k prominutí)
- **Prominutí** podle Pokynu č. GFŘ – D – 15, v němž je aplikován sjednocující princip „za shodné porušení shodná sankce“ – rozhodnutí o prominutí vydáváno po vyřízení odvolání – v současné době GFŘ velmi ve skluzu
- **Posečkání** (do doby vydání rozhodnutí o prominutí)
- **Splátkování** konečné sankce (obvykle po prominutí)
- Možnost prominutí úroku z posečkané částky



# Referát finanční kontroly

- Přezkoumávání hospodaření krajů a regionálních rad regionu soudržnosti (organizuje MF)
- Dozory nad přezkoumáváním hospodaření ÚZC a svazků obcí (organizuje MF) - **od 1.5.2014 nelze provádět dozory nad přezkoumáním obcí provedených kraji (dozory jen nad přezkoumáním provedených auditory)**
- Finanční kontroly organizačních složek státu a jeho příspěvkových organizací

# Výhled

- Zjednodušení postupů po provedení finanční kontroly – další řízení bez kontroly daňové
- Možnosti poskytovatelů – krácení dotace v průběhu akce (nápravná opatření)
- Nový pokyn k prominutím č. GFŘ – D – 17
- Další vývoj je v rukou politiků

**DĚKUJI ZA POZORNOST**

**FINANČNÍ ÚŘAD PRO KRÁLOVÉHRADECKÝ KRAJ**