



Návrh státního rozpočtu ČR na rok 2011

Jan Gregor
září 2010



Východiska

- Programové prohlášení vlády
- Střednědobý výdajový rámec na rok 2011
 - Rámec byl upraven dle dikce zákona o rozpočtových pravidlech
 - Při porovnání s konečným návrhem výdajů SR pro rok 2011 byl nedočerpán o 65,5 mld. Kč
- Makroekonomická predikce z července 2010



Makroekonomická predikce

		2006	2007	2008	2009	2010	2011
		<i>Aktuální predikce</i>					
Hrubý domácí produkt	<i>mld. Kč, b.c.</i>	3222	3535	3689	3628	3678	3814
Hrubý domácí produkt	<i>růst v %, b.c.</i>	8,0	9,7	4,3	-1,7	1,4	3,7
Hrubý domácí produkt	<i>růst v %, s.c.</i>	6,8	6,1	2,5	-4,1	1,6	2,3
Spotřeba domácností	<i>růst v %, s.c.</i>	5,2	5,0	3,6	-0,2	-0,5	2,0
Spotřeba vlády	<i>růst v %, s.c.</i>	1,2	0,7	1,0	4,2	-1,8	-0,9
Tvorba hrubého fixního kapitálu	<i>růst v %, s.c.</i>	6,0	10,8	-1,5	-9,2	-4,3	2,5
Příspěvek ZO k růstu HDP	<i>p.b., s.c.</i>	1,5	1,1	1,3	-0,6	1,9	0,6
Deflátor HDP	<i>růst v %</i>	1,1	3,4	1,8	2,6	-0,2	1,3
Průměrná míra inflace	<i>%</i>	2,5	2,8	6,3	1,0	1,6	2,5
Zaměstnanost (VŠPS)	<i>růst v %</i>	1,3	1,9	1,6	-1,4	-1,4	0,6
Míra nezaměstnanosti (VŠPS)	<i>průměr v %</i>	7,1	5,3	4,4	6,7	7,6	7,3
Míra nezaměstnanosti (MPSV)	<i>průměr v %</i>	8,1	6,6	5,4	8,0	9,0	8,7
Objem mezd a platů (dom. koncept)	<i>růst v %, b.c.</i>	7,9	9,4	8,7	-0,1	-0,3	3,8
Podíl BÚ na HDP	<i>%</i>	-2,4	-3,2	-0,6	-1,0	-0,1	-1,0
<u>Předpoklady:</u>							
Směnný kurz CZK/EUR		28,3	27,8	24,9	26,4	25,5	24,6
Dlouhodobé úrokové sazby	<i>% p.a.</i>	3,8	4,3	4,6	4,7	3,7	4,0
Ropa Brent	<i>USD/barel</i>	65	73	98	62	78	87
HDP eurozóny (EA12)	<i>růst v %, s.c.</i>	2,9	2,7	0,5	-4,1	1,1	1,9



Makroekonomický vývoj

- ČR se zotavuje po ekonomickém propadu z přelomu let 2008 a 2009
- V průběhu 2010 stabilizace ekonomik hlavních obchodních partnerů; zahraniční obchod \Rightarrow největší pozitivní přírůstek k vývoji HDP 2010
- Od roku 2011 se očekává i oživení domácí poptávky
- Růstu HDP v roce 2011 \Rightarrow 2,3 %



Inflace

- Průměrná míra inflace 1,6% v roce 2010 výrazem protisměrných vlivů
 - Administrativní opatření ↑
 - Ceny PHM, potravin ↑
 - Domácí poptávka ↓
- Průměrná míra inflace 2,5% v roce 2011 vlivem oživení spotřeby domácností ⇒ domácí poptávky, ostatní nejdůležitější faktory stagnující



Trh práce a nezaměstnanost

- Trh práce poznamenán hospodářskou recesí i změnami strukturálního charakteru
- V roce 2010 zaměstnanost klesne o 1,4 % v dalším roce je v souladu s oživením ekonomiky očekáván růst o 0,6 %
- Nezaměstnanost v 1.Q 2010 dosáhla vrcholu 8%, od té doby registrován pokles \Rightarrow průměr za rok 2010 směřuje k 7,6%; pro rok 2011 je očekáván další mírný pokles na 7,3%



Fiskální cílení vlády

- Fiskální cíle stanovené vládou pro období střednědobého výhledu, které lze vyčíslit jako podíl deficitu veřejných rozpočtů na HDP, jsou následující:
 - V roce 2011 \Rightarrow 4,6 %
 - V roce 2012 \Rightarrow 3,5 %
 - V roce 2013 \Rightarrow 2,9 %



Základní ukazatele SR 2011

- **Příjmy** \Rightarrow 1044,8 mld. Kč
Oproti roku 2010 růst o 22,6 mld. Kč (2,2 %)
- **Výdaje** \Rightarrow 1179,8 mld. Kč
Oproti roku 2010 pokles o 5,1 mld. Kč (0,4 %)
- **Deficit** \Rightarrow 135,0 mld. Kč
Oproti roku 2010 pokles o 27,7 mld. Kč

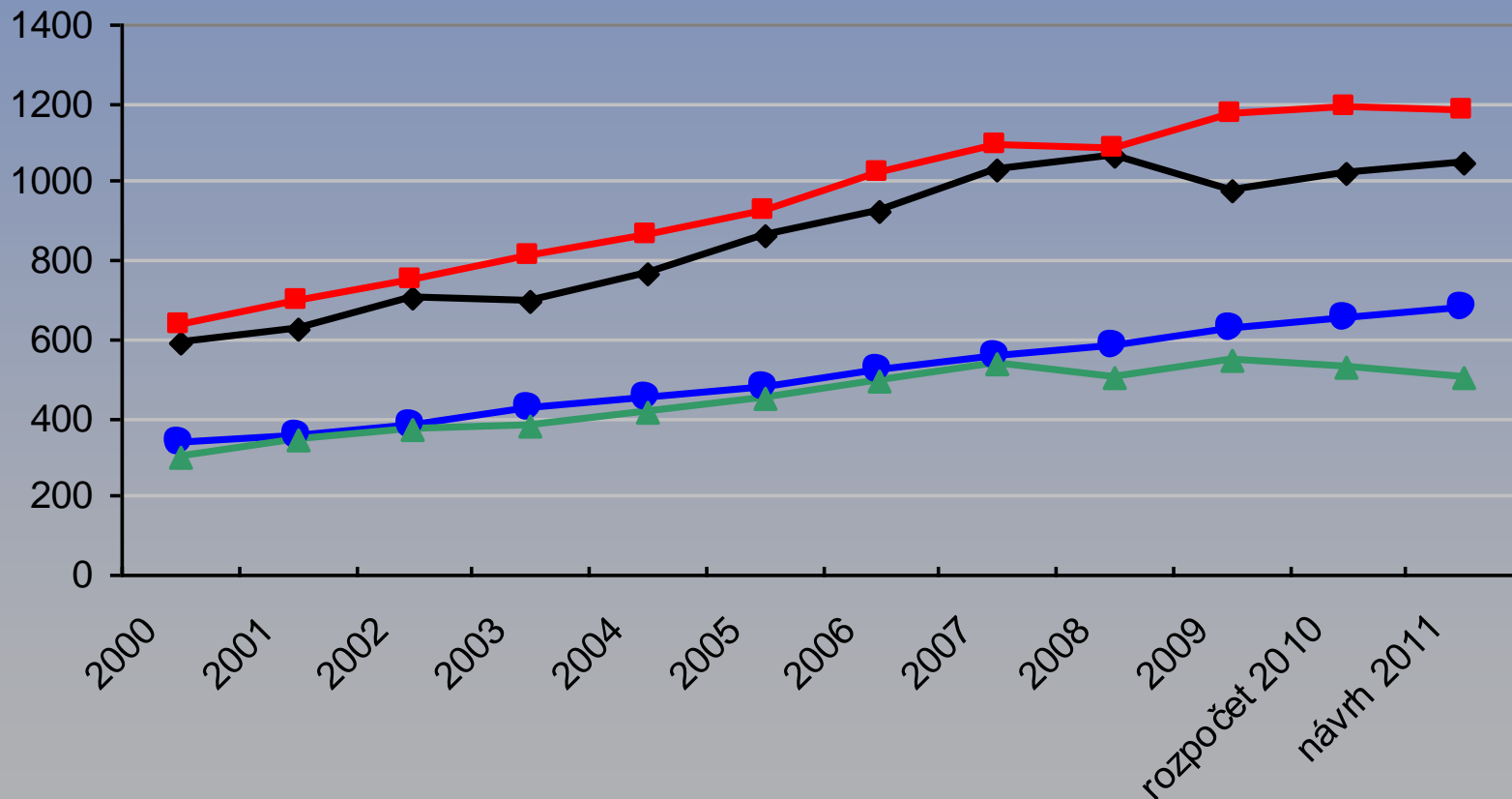


Vývoj deficitu SR





Vývoj základních ukazatelů

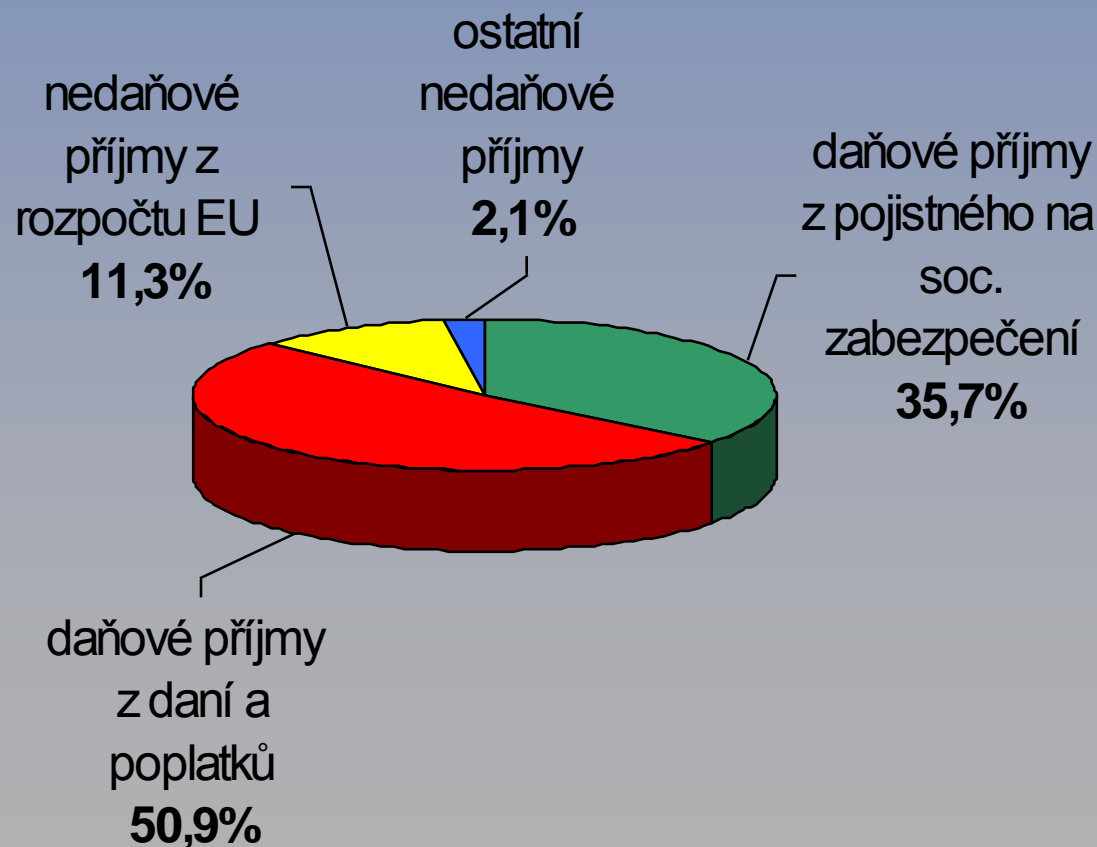


◆ Příjmy SR celkem
● Mandatorní výdaje celkem

■ Výdaje SR celkem
▲ Ostatní výdaje (nemandatorní)



Struktura příjmů SR 2011





Daňové příjmy SR

Celkové daňové příjmy v mld. Kč	2010			2011		
	schválený rozpočet	očekávaná skutečnost	rozdíl	schválený výhled září 2009	návrh	rozdíl proti výhledu
	534,7	522,2	-12,5	539,7	531,5	-8,2

- Odhad pro rok 2011 vychází z
 - makropredikce MF z července 2010
 - aktuálních inkas daní



Složená daňová kvóta

2003	2004	2005	2006	2007	2008	2009	2010	2011
37,0	36,5	38,0	36,3	37,3	37,1	34,3	35,5	35,3

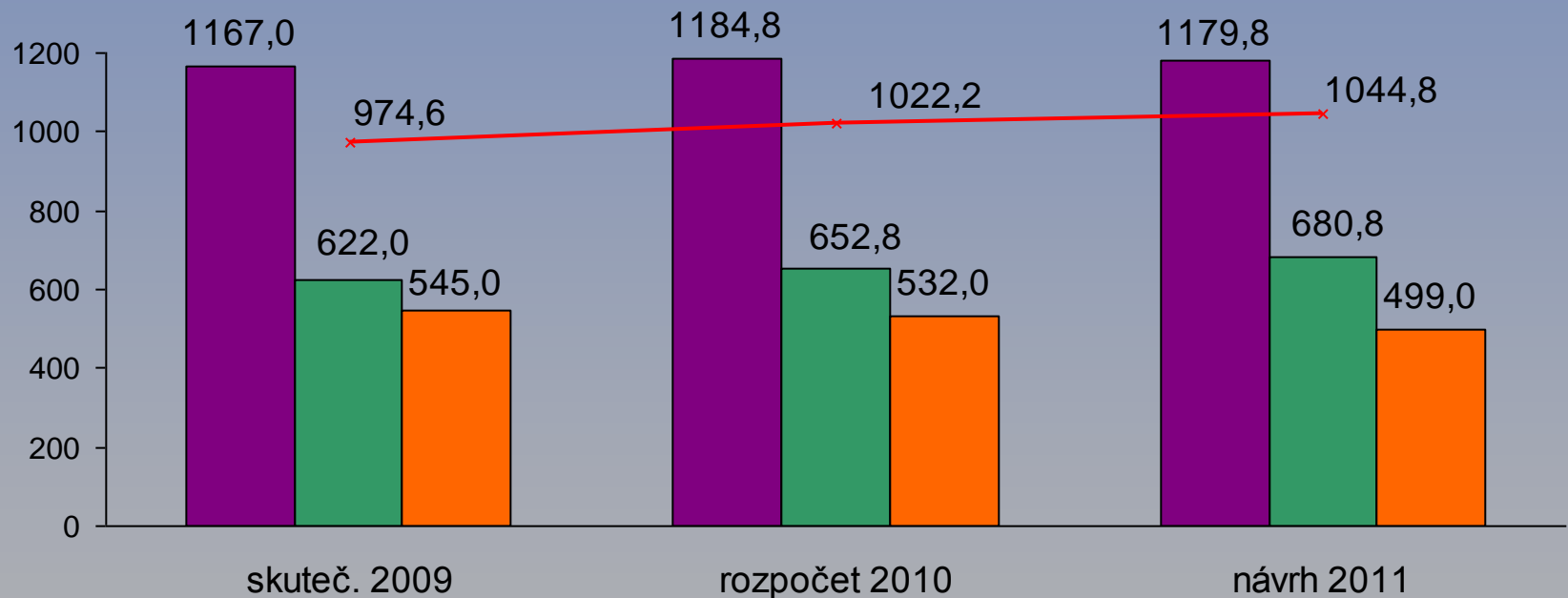
Složená daňová kvóta =

{ + daňové příjmy veř. rozpočtů
+ pojistné sociální
+ pojistné zdravotní }

HDP



Struktura výdajů SR 2011



■ Výdaje SR celkem

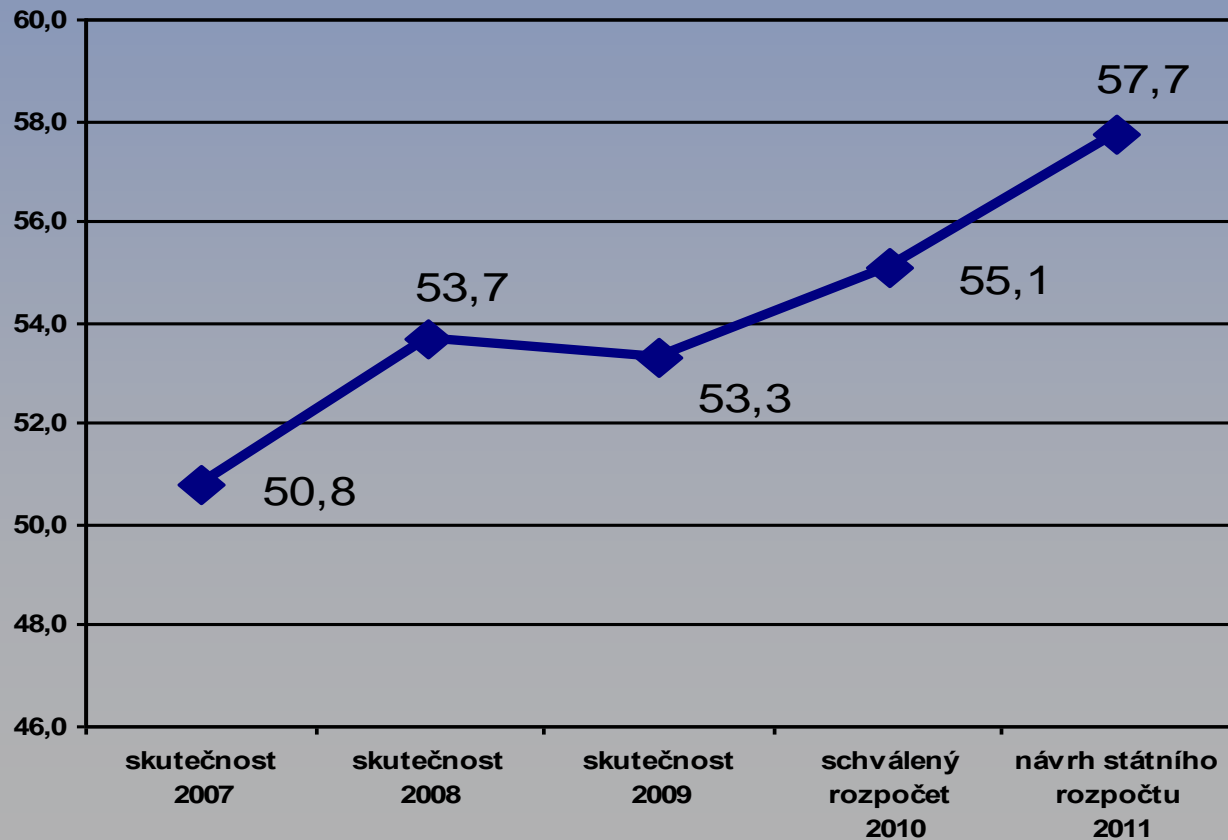
■ Ostatní výdaje (nemandatorní)

■ Mandatorní výdaje celkem

—×— Příjmy SR celkem



Podíl mandatorních výdajů





Prostředky EU v SR 2011

v tis. Kč	podíl SR/národní doplňkové platby	kryto příjmem z rozpočtu EU	výdaje celkem
Výdaje na programy a fond soudržnosti			
Operační programy 2007-2013	7 264 503	79 723 734	86 988 237
Fond soudržnosti 2004-2006	600	1 137 235	1 137 835
Komunitární programy	107 916	289 610	397 526
Ostatní programy z rozp. EU	3 271	12 345	15 616
Výdaje na programy celkem	7 376 290	81 162 924	88 539 214
Výdaje na Společnou zemědělskou politiku - programové období 2007-2013			
Přímé platby	0	18 604 000	18 604 000
Program rozvoje venkova	3 349 484	18 589 000	21 938 484
Společná organizace trhu - včely	30 654	30 654	61 308
Společná organizace trhu	114 318	232 878	347 196
Výdaje na SZP celkem	3 494 456	37 456 532	40 950 988
Celkem			
Celkem	10 870 746	118 619 456	129 490 202



Harmonogram schválení SR

- Vláda projedná návrh zákona o SR v průběhu září
- MF zapracuje připomínky vlády
- Do 30. září musí být rozpočet předložen PSP ČR
 - 1. čtení – schválí základní ukazatele P, V, saldo
⇒ nelze je již v dalších čteních měnit (říjen)
 - 2. čtení – pozměňovací návrhy (změny struktury v rámci P a V)
 - 3. čtení – pouze změny legislativně technického charakteru



Děkuji za pozornost